



AUCH BEWÄHRTES LÄSST SICH NOCH VERBESSERN

HEIMATSTIL – NEU INTERPRETIERT

Typisch Bayern, und doch viel mehr: Diese Baufamilie wünschte sich ein Extra an Kopffreiheit unterm Dach, einen L-förmigen Wohnbereich und eine Dachterrasse

Bayern ist berühmt für seinen behaglichen Baustil. Seine weiß verputzten Erdgeschosse, holzverschalteten Obergeschosse und Pfettendächer sind zu wahren Markenzeichen des Voralpenlands geworden. Aber manchmal muss sich auch ein strikter Bebauungsplan eben modernen Wohnbedürfnissen etwas anpassen.

Die sieht man diesem Haus an: Der Baukörper ist dank seines 2,10 Meter

hohen Kniestocks fast zweigeschossig und erhielt mit einem Anbau im Erdgeschoss eine untypische Winkelform. Auch die Dachüberstände sind deutlich knapper ausgefallen als üblich und die Fensterformate wirken eher modern als traditionell.

Was steckt hinter diesen spannenden Abweichungen? – Vollwertige und zweiseitig belichtete Räume un-

term Dach hatte sich die Baufamilie gewünscht, eine Rückzugsterrasse vor dem Schlafzimmer mit Wellnessbad und Sauna sowie einen zwar offenen, aber harmonisch gegliederten Wohnbereich mit Essplatz und offener Küche.

Vor allem die Deckenbalken beeindrucken, die Glaswände und der bis unter den First ausgebaute Sichtdachstuhl. Den reizvollen Mix aus Holz und Putz ermöglicht die für den niederbayerischen Holzhausbauer Sonnleitner

Die Südseite mit großzügig verglastem Wohn- und Essbereich sowie der glasdachgeschützten Terrasse.



Licht und Weite bringt die Glaswand zum geräumigen Essbereich mit offener Küche in die Diele.



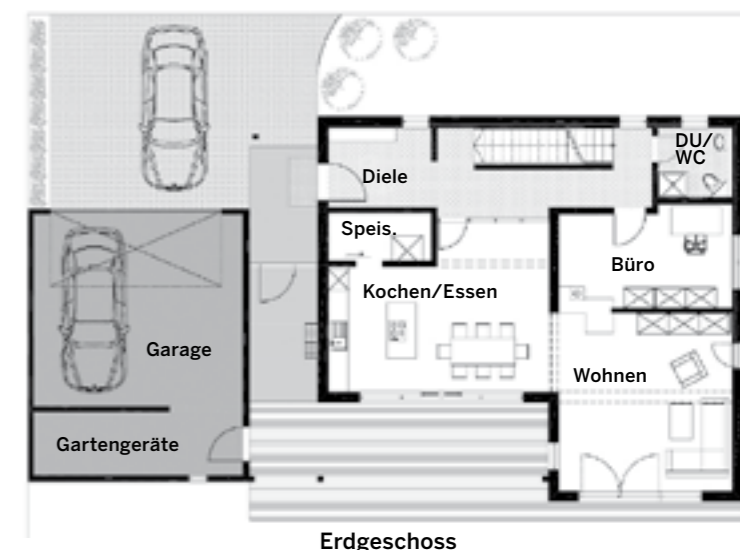
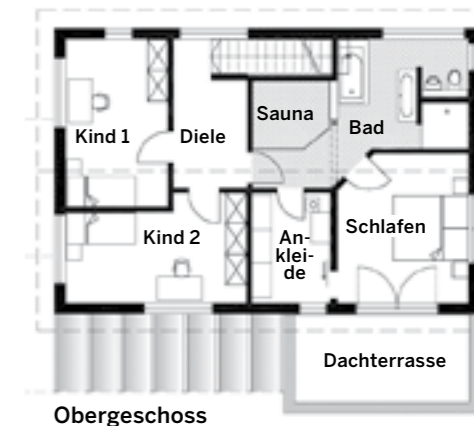
Hausintern

Entwurf Schönberg
 Außenmaße 12,40 m x 8,34 m
 Wohnfläche 176,33 m²
 Kochen/Essen 28,04 m²
 Wohnen 26 m²
 Bad 1 20,06 m² (mit Sauna),
 Bad 2 4,52 m²
 Dach Satteldach 28° Neigung,
 U-Wert 0,17 W/m²K
 Bauweise doppelwandige Blockbohlenwand Twinligna, Außenwandstärke 34 cm, U-Wert 0,15 W/m²K
 Heizung Wärmepumpe/Fußbodenheizung, Gasbrennwertkessel, Stückholz-/Pelletskaminofen
 Vorzüge Kniestock 2,10 m, Einzelraumlüftungsanlage
 Preis ab 290.000 Euro (Ausbauhaus)
 Anbieter
 Sonnleitner GmbH & Co. KG
 Telefon 08542/96 11-0
 E-Mail info@sonnleitner.de

Die Deckenbalken sind **konstruktiver Bestandteil** und kein Deko-Effekt



Der herausgezogene Wohnbereich, der hohe Kniestock und der knappe Dachüberstand weichen un-aufgeregt von der Bautradition ab.



MEHR INFO
www.zuhause3.de/sonnleitner

Fotos, Grundrisse: Sonnleitner