



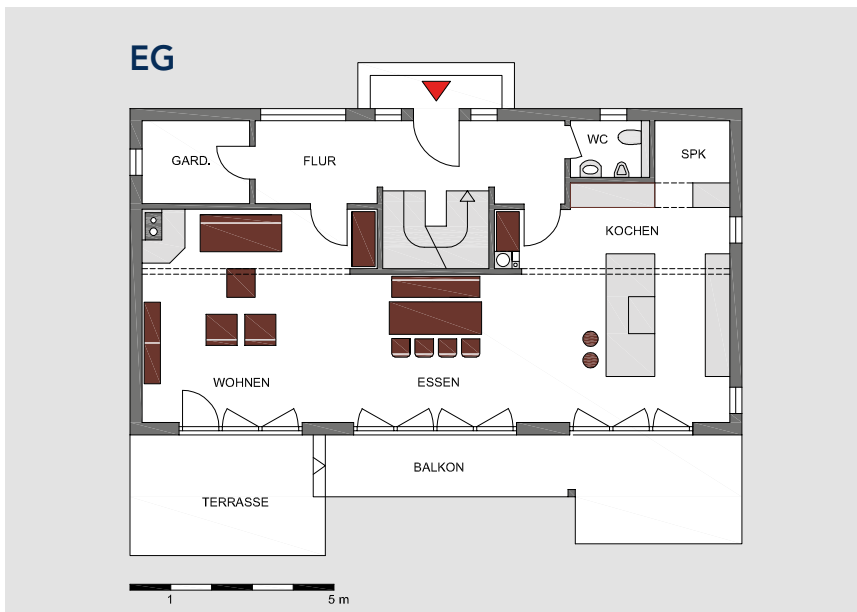
# Zweigeschossig mit viel Platz



Dieses ökologische Holzhaus passt sich nahtlos der Natur und seiner Umgebung an. Das zweigeschossige Gebäude mit durchgehender Holzfassade, flachem Satteldach und breiten Dachüberständen präsentiert sich mit traditionellen Elementen. Große, farblich abgesetzte Glasflächen bestimmen die Südseite mit Terrasse und Balkon. Auf der Nord- bzw. Eingangsseite wurde

auf große Glasflächen verzichtet, um Energieverluste zu vermeiden. Schmale, hochformatige Fenster, symmetrisch angeordnet, bestimmen hier das Design. Minimalistisch gestalteten die Bauherren den Eingang, aber auch das Innere des Hauses. Hier bestimmen Holzoberflächen, tragende Sichtbalken der Deckenkonstruktion und weiße Putzflächen das Interieur.

Die Raumaufteilung wurde auf eine fünfköpfige Familie abgestimmt. Auf der zweiten Ebene gibt es ein zweites Kinderbad mit Dusche. Beim Elterntrakt mit großem Bad wurde Wert auf Komfort gelegt. Im Erdgeschoss dominiert der große Küchenblock mit Granitplatte das Geschehen. Die weißen Lackoberflächen lassen die Küche offen und transparent wirken. ▶



## BAUTAFEL

- Hausbezeichnung:** Haus Gusto
- Bauweise:** patentierte, doppelwandige Blockbohlenwand „TWINLIGNA®“
- Dach:** Satteldach 17°, Kniestock 280 cm
- Fassade:** Lärche
- Abmessungen:** 15,00 m x 8,00 m ohne Garage
- Wohnfläche:** EG 93,39 m<sup>2</sup>, OG 91,90 m<sup>2</sup>
- Jahresprimärenergiebedarf:** 17,7 kWh/(m<sup>2</sup>a)
- Haustechnik:** Pelletheizung, Photovoltaik, Stromspeicher, Solaranlage, Fußbodenheizung
- Preis:** ab OK KD schlüsselfertig ab 470.000 Euro
- Hersteller:** Sonnleitner Holzbauwerke GmbH & Co. KG, Afham 5, 94496 Ortenburg, Tel.: 0 85 42/9611-0, [www.sonnleitner](http://www.sonnleitner)