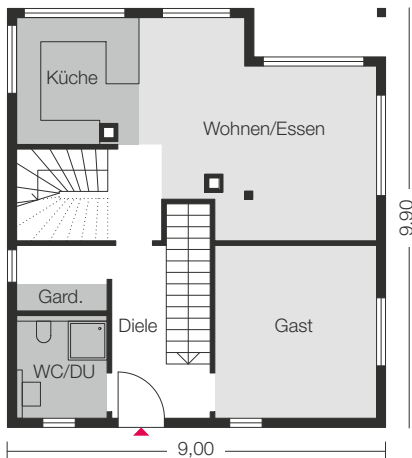




## URLAUB FÜR ZWEI



### Raumeinteilung:

Das Ferienhaus ist für zwei Personen konzipiert und bietet diesen Platz auf rund 105 m<sup>2</sup> und zwei Ebenen. Im Erdgeschoss beeindruckt vor allem der große, offene Wohn- und Essbereich, an den sich die Küche offen anschließt. Zusätzlich gibt es auf dieser Etage einen extra-großen Garderobenbereich, ein Zimmer für Gäste und ein kleines Bad. Eine Ebene darüber befinden sich das Schlafzimmer, ein begehrter Kleiderschrank und ein barrierefreies Badezimmer.

### HAUSDATEN

**Hersteller:** Sonnleitner Holzbauwerke

**Objekt:** Ammergau

**Bauweise:** Blockrahmenbauweise

**Wohnfläche:** EG 64,79 m<sup>2</sup>; DG 40,38 m<sup>2</sup>

**Dach:** Satteldach, 24°

**Jahresprimärenergiebedarf:**

29,58 kWh/m<sup>2</sup>a (max. zulässig 102,1 kWh/m<sup>2</sup>a)

**Besonderheiten:** „KfW-Effizienzhaus 55“, sichtbares Balkenlager, barrierefreies Bad, Lärchenholzfassade, Nutzung als Ferienhaus

**Haustechnik:** Gasbrennwerttherme und Kaminofen für Pellets bzw. Scheitholz im Preis enthalten

**Preis:** schlüsselfertig ab OK Kellerdecke ab € 315.000; als Ausbauhaus ab € 278.000

**Mehr Infos:** [www.sonnleitner.de](http://www.sonnleitner.de)

**1** Ein Kaminofen, der mit Pellets oder Scheitholz befeuert werden kann, verbreitet im Wohn-, Ess- und Kochbereich eine heimelige Atmosphäre.

**2** Unter der gemütlichen Dachschräge mit sichtbarem Balkenlager ist genügend Platz für ein großes Doppelbett.

