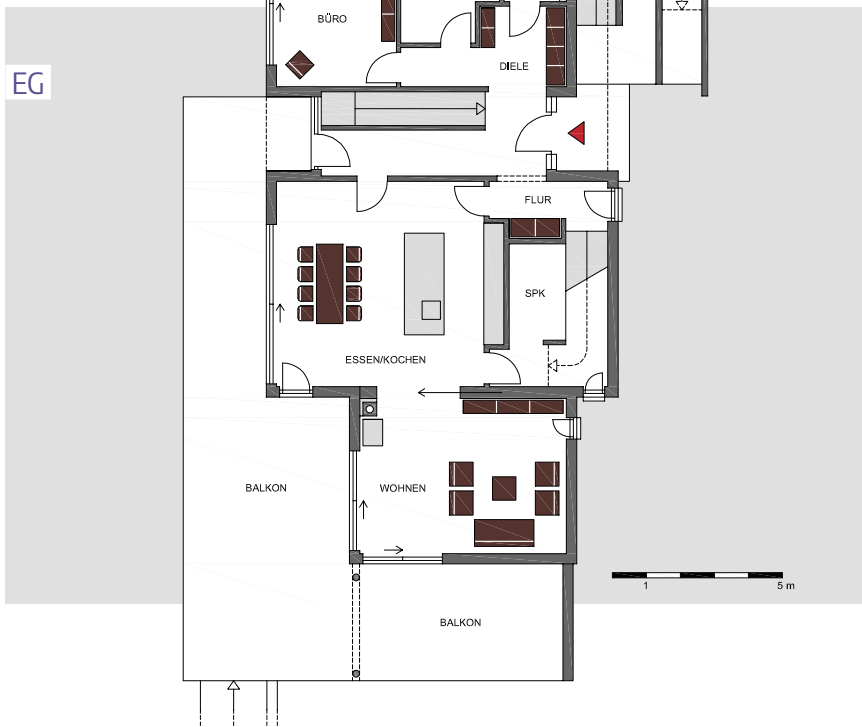




Eindrucksvolles Hanghaus



Der dreiteilige Baukörper von Haus „Kornfeld“ mit unterschiedlichen Höhen und Flachdach erinnert an das Bauhaus. Im Blickpunkt steht der turmartige Mitteltrakt mit seiner Holzverschindelung. Talseits wird der dreigeschossige Baukörper durch eine großflächige Terrasse mit Teilüberdachung gegliedert, gut geschützt und als Verlängerung des breiten Baukörpers. Das Untergeschoss beinhaltet eine Doppelgarage, die üblichen Kellerräume, Hobbyraum sowie einen Gäste- bzw. Praxistrakt. Letzterer ist voll abtrennbar und über eine separate Außentreppe zugänglich.

Am Eingang dient die Verlängerung des Flachdachs als Vordach. Hier zeigt sich, dass die drei Teile des Gebäudes unterschiedlich hoch sind. Der rechte Teil wirkt wie ein Flachdachbungalow. Hier befinden sich Diele, Büro und Hauswirtschaftsraum. Linker Hand erschließt sich der Wohntrakt, in dessen Mittelpunkt der große Essbereich mit offener Küche steht. Der frei aufgestellte Küchenblock überrascht durch seine ungewöhnliche Größe.

Eine Etage höher sind zwei üppige Schlafräume untergebracht, außerdem ein Kinderzimmer sowie ein großzügiges Elternbad mit Platz für eine Sauna. Zwei Ankleiden bieten Komfort und Beweglichkeit. ▶

Haus Kornfeld

Bauweise: Patentierte Klimawand „Monoligna®“

Dach: Flachdach mit Kiesaufschüttung

Fassade: Putz/Holz

Abmessungen: 9,34 m x 19,63 m

Wohnfläche: EG 186,27 m², OG 81,51 m²

Jahresprimärenergiebedarf: 44,4 kWh/(m²a)

Haustechnik: Geothermie (Erd-Wärmepumpe), Kachelofen

Preis: ab OK KD ausgebaut: ab 701.781 Euro

Hersteller: Sonnleitner Holzbauwerke GmbH & Co. KG, Afham 5, 94496 Ortenburg, Tel.: 0 85 42/96 11-0, www.sonnleitner.de