

INTERESSANT GEGLIEDERT

AUS ZWEI FLÜGELN WIRD EIN HAUS

Wohnen, Essen, Kochen, Schlafen – all das befindet sich in einer Ebene. Dennoch gibt es ein Obergeschoss. Und dieses birgt für die Bewohner einen attraktiven Zusatznutzen



Auf ein quadratisches Podest gestellt: ein Haus mit Blickfangqualitäten. Nicht nur die ungewöhnliche Gliederung des Baukörpers trägt dazu bei. Auch die Dachform und die integrierte Terrasse im ersten Stock ziehen faszinierte Blicke auf sich.



Eine filigran wirkende Metalltreppe führt vom Essplatz aus zur rund 48 Quadratmeter großen Galerie.



Prospekt anfordern

hausintern

Entwurf Haus Freilingler
 Außenmaße 18,14 m × 18,65 m
 Wohnfläche 240,46 m²
 Wohnen/Essen/Kochen 86,63 m²
 Bad 19,95 m²
 Dach Walmdach, Neigung 21°
 Bauweise Patentierte Moniligna-Wand mit Holzfaserdämmung, diffusionsoffen, mehrschichtig, verputzt. Außenwandstärke 42,7 cm, U-Wert 0,16 W/m²K
 Vorzüge Holz-Alu-Fenster von Sonnleitner, Luft-Wärmepumpenheizung, KfW-55-Standard, Kniestock in voller Raumhöhe
 Preis auf Anfrage
 Anbieter
 Sonnleitner Holzbauwerke GmbH & Co. KG
 Telefon 0 85 42/96 11-0
 E-Mail info@sonnleitner.de

Der Blick aus der Vogelperspektive gibt eine gute Vorstellung vom Konzept dieses ungewöhnlichen Hauses: Im Zentrum unter dem Obergeschoss liegen der Eingangsbereich mit angegliedertem Homeoffice und dem Haustechnikraum. Der Flügel vorne links beherbergt den Wohnbereich mit Essplatz und Küche, im rechten Flügel sind die privaten Räume untergebracht, also Bad, Schlafzimmer und Ankleide. Zusätzlich ist dort ein Hobbyraum zu finden, der natürlich auch als Kinderzimmer dienen könnte.

Der Wohnflügel öffnet sich mit seinem riesigen Panoramafenster zur 75 Quadratmeter großen Terrasse und zum Schwimmbecken hin. Der Ausblick lässt sich sowohl vom Wohnbereich aus als auch von Essplatz und Küche genießen.

Der Clou: Der Luftraum über dem Essplatz gibt den Blick frei ins Obergeschoss, das gleich nebenan durch eine zierliche Treppe erschlossen wird. Dort oben befinden sich eine 48 Quadratmeter große Galerie und der Zugang zur 30 Quadratmeter großen Dachterrasse.

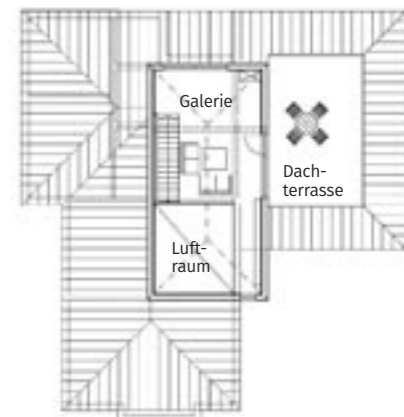
Möbeleinbauten ab Werk

Auch im Innern zeigt sich Handwerkskunst auf hohem Niveau: individuelle Einbauschränke, eingebaute Deckenbeleuchtung und ein spektakulärer Logenplatz mit integriertem Sitzplatz am Panoramafenster. Diese Einrichtungsdetails stammen aus der hauseigenen Möbelwerkstatt von Sonnleitner.

Das niederbayerische Unternehmen aus der Nähe von Passau hat natürlich auch die patentierte Holzkonstruktion dieses Hauses erfunden. Ausgewählt wurde die Monoligna-Wand des Holzbausezialisten. Dahinter verbirgt sich eine ökologisch durchdachte Konstruktion mit Holzfaserdämmung, die diffusionsoffen ist und über einen Massivholzkern verfügt. ●●●



Erdgeschoss



Obergeschoss

Der Blick schweift von der Sitzecke über den Essplatz durch die Deckenöffnung hinauf bis zur Galerie mit wohlbestückter Bibliothek.



Fotos, Grundriss: Sonnleitner

Mehr Häuser des Anbieters
www.zuhause3.de/sonnleitner