



BAUHAUS MIT REGIONALEM AKZENT

ELEGANZ AUF DREI ETAGEN

Ein überraschender, gelungener und zugleich sehr großzügiger Entwurf, der Wohnen und Arbeiten geschickt vereint

Der mit Schindeln verkleidete Mitteltrakt gibt der Fassade ihr markantes Gesicht. Der dreistöckige Bau beherbergt im Untergeschoss eine Praxis; die Räume könnten auch als Gästewohnung genutzt werden.

Mehr Häuser des Anbieters
www.zuhause3.de/
sonnleitner

Schindeln aus Lärchenholz auf einer Fassade, die sich unübersehbar am Bauhausstil orientiert? Was sich unvereinbar anhört, kann doch von besonderem Reiz sein, wie dieser dreistöckige Bau im Süden Baden-Württembergs eindrucksvoll belegt. Der so verkleidete Mitteltrakt verleiht dem dreiteiligen Baukörper mit seinen unterschiedlichen Höhen den auffälligsten Akzent und signa-

liert das Unkonventionelle, das den markanten Bau außen wie innen kennzeichnet.

Von außen indes nicht unbedingt erkennbar ist die Konstruktion des Hauses in Holzbauweise. Die ökologische Monoligna-Wandkonstruktion, eine Spezialität der niederbayerischen Firma Sonnleitner, wurde speziell für verputzte Fassaden entwickelt. Ihr mehrschaliger Aufbau besteht aus einem massiven Holz-Klimakern. Innen trägt er Gips-Wohnbauplatten, außen mineralischen Strukturputz.

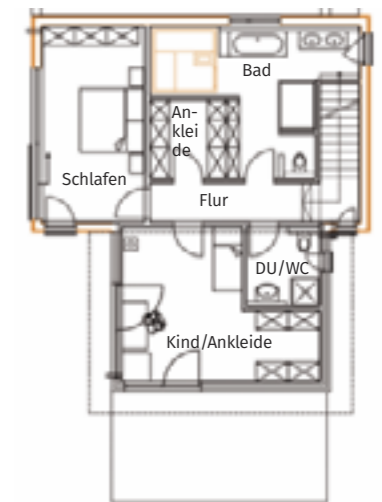
Der Wohnbereich erstreckt sich über zwei Etagen und verfügt über 186 Quadratmeter. Mit anderen Worten: Großzügigkeit ist ein Teil des Planungskonzepts. Den Mittelpunkt bildet der üppige Essbereich mit offe-



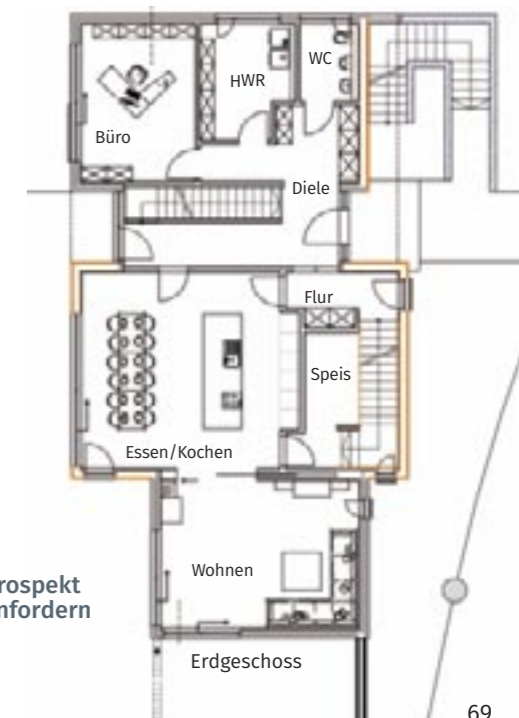
Großzügige Fensterfronten eröffnen sowohl dem Wohnraum (links) als auch dem Essbereich einen unverstellten Blick ins Tal – dank der Lage des Küchenblocks sogar beim Kochen.



Schon der Grundriss zeigt, dass in diesem Bad mit Wanne und Dusche noch Platz für eine Sauna ist.



Obergeschoss



Prospekt anfordern

ner Küche und einem Tisch, an dem bis zu zwölf Personen bequem tafeln können. Durch eine Schiebetür erreicht man das Wohnzimmer.

Eine Etage höher befinden sich auf rund 82 Quadratmetern die Individualräume. Neben den beiden Schlafzimmern fallen zwei Ankleiden und ein mit knapp 21 Quadratmetern besonders großes Bad auf. Hier ließe sich zusätzlich noch eine Sauna einrichten.

Das Untergeschoss beinhaltet neben den Kellerräumen und einer Doppelgarage noch einen Praxistrakt, der voll abtrennbar ist und über eine Außentreppe erschlossen wird. ●●●

Fotos, Grundriss: Sonnleitner

hausintern

Entwurf Haus Kornfeld
Außenmaße 9,34 m x 19,63 m
Wohnfläche 267,78 m²
Kochen/Essen 40,44 m²
Wohnen 28,82 m²
Bad 1 20,70 m², **Bad 2** 5,71 m²
Dach Flachdach mit Kiesaufschüttung, U-Wert 0,16 W/m²K
Bauweise Patentierter Wandaufbau „Monoligna“, Außenwandstärke 41 cm, U-Wert 0,16 W/m²K
Heizung: Geothermische Erdreich-Wärmepumpe unterstützt durch einen Kachelofen. Energiestandard KfW 55
Vorzüge Moderner Bauhausstil, Garage im Untergeschoss integriert, Extra-Praxisräume
Preis Ausgebautes Haus ab 701.781 Euro
Anbieter Sonnleitner Holzbauwerke GmbH & Co. KG
Tel.: 0 85 42/96 11-0
info@sonnleitner.de

