

Blickfang in bayerischer Landschaft: der Holzhaus-Klassiker mit besten ökologischen Werten.



TRADITION UND MODERNE GESCHICKT VERBUNDEN

HAUS MIT ZWEI GESICHTERN

Unverkennbar verrät das Haus seine bayerische Heimat. Hinter der klassisch wirkenden Fassade verbirgt sich ein höchst modernes Wohnkonzept mit gutem Raumklima

Der lang gestreckte Baukörper mit dem flachen, nur 18 Grad geneigten Satteldach und dem sehr hohen Kniestock ist nicht nur landestypisch. Er ermöglicht auch interessantes Innenleben mit offener Decke über dem Wohn- und Essbereich, einer üppigen Galerie, großen Fensterfronten und gut dimensionierten Kinderzimmern, die wie alle Räume im ersten Stock den Blick bis unters Dach frei lassen.

Wände aus Massivholz

Stilprägend sind die Holzbalkendecken im Innern des Baus. Sie verraten die Spezialität des Hausbau-Unternehmens Sonnleitner im bayerischen Ortenburg. Vor Ort hat er ein Wandsystem entwickelt, das auf seinem klassischen Werkstoff

beruht. So stehen mit „Twinligna“ eine Außenwandkonstruktion aus gefrästen Massivholzbohlen und mit „Monoligna“ ein Außenwandaufbau mit Putzfassade zur Verfügung. Beide ökologischen Eigenentwicklungen lassen sich gut miteinander kombinieren. Mit ihrem Einsatz entstehen bei Sonnleitner Häuser mit viel Holzmasse. Sie profitieren damit vom günstigen Wärmespeichervermögen des Naturbaustoffs, dessen Klimaregulierungsfähigkeit, der Dampfdurchlässigkeit und dem Schalldämmungs-Effekt.

Gut gegliederter Wohnraum

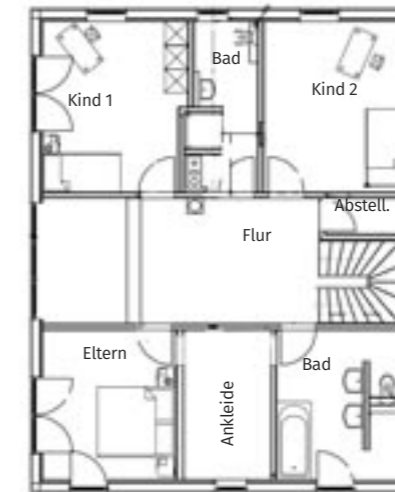
Unter diesen ökologisch hervorragenden technischen Bedingungen ist hier ein Haus entstanden, das darüber hinaus mit seiner durchdachten Grundrissplanung überzeugt. Das gilt sowohl für den Wohnbereich mit Essen und Kochen, der von der zweigeschossigen Verglasung profitiert und von der Diele mit einer Doppelflügeltür getrennt wird, als auch von den beachtlichen 94 Quadratmetern, die im Obergeschoss das Wohnraumangebot für Eltern und Kinder angenehm vergrößern. ●●●

www.zuhause3.de/sonnleitner

Fotos, Grundrisse: Sonnleitner



Erdgeschoss



Obergeschoss

hausintern

Entwurf Oberbayern
 Außenmaße 10,00 m x 12,50 m
 Wohnfläche 195,18 m²
 Kochen 21,48 m²
 Essen/Wohnen 40,79 m²
 Bad 12,58 m²
 Dach Satteldach, 18° Neigung
 Bauweise Klimawand Monoligna in Kombination mit Twinligna
 Vorzüge Haus unterkellert, Carport mit Garage, Nutzung von Umweltwärme, Kamin zweizügig, Gasheizung, Holzschleifofen, Wäscheabwurfkanal, Wellnessraum
 Preis schlüsselfertig ab 495.000 Euro, ab 390.000 Euro als Ausbauhaus
 Anbieter
 Sonnleitner Holzbauwerke GmbH & Co. KG
 Telefon 08542-96 11-0
 E-Mail info@sonnleitner.de



Ob im Erd- oder im Obergeschoss, das Haus verrät überall sein Holzbauprinzip. Dabei zeigt es sich sowohl im Bereich des Wohnzimmers mit der offenen Küche als auch auf der Galerie und in den Zimmern von Kindern und Eltern äußerst großzügig.

