

Highlight in Lärche



Zahlreiche Ideen und optisch sehr gelungene Akzente verleihen diesem fast ausschließlich aus Holz gefertigten Einfamilienhaus ein harmonisch ausgeglichenes Erscheinungsbild. Anthrazitfarbene Fassadenplatten zwischen den Fensterfronten im Obergeschoss stehen in bester Harmonie mit der längsgefästen Fassadengestaltung aus Lärchenholz, die mit der Zeit eine farblich angepasste Symbiose in Grau erreichen wird.

Der Flur erschließt neben der Gästetoilette samt Dusche das Gästezimmer, den Garderobebereich und das offene Treppenhaus. Von hier aus gelangt man direkt in die große Küche. Sie zählt zusammen mit dem sich anschließenden Essbereich zu den Lieblingsplätzen der Familie. Ein Holzofen wird von der Diele aus beheizt und gibt seine Wärme über eine Kalksteinplatte in den sich an den Essplatz anschließenden Wohnbereich weiter. Dank des barrierefreien Gästebades ist das Erdgeschoss auch als altersgerechte Wohnung nutzbar. Mit geringem Aufwand ist eine Aufteilung in zwei Wohnungen möglich. Der Garten- und Ausgang dient dann als zweite Haustür. Die zweiläufige Podesttreppe erschließt das Obergeschoss, das zwei Schlafräume, ein geräumiges Familienbad und eine offene Galerie beinhaltet. ■



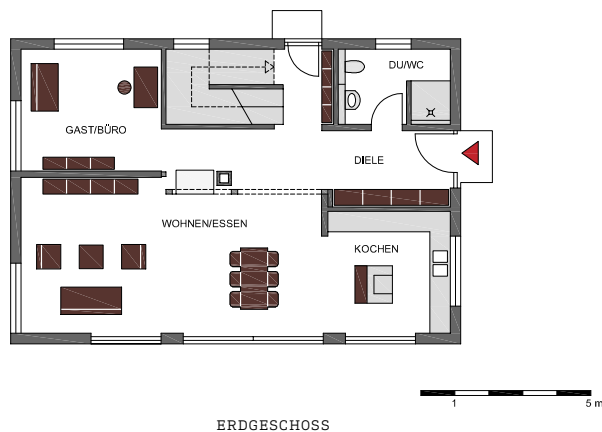
1



2

1/ Die helle Küche mit dem sich direkt anschließenden Essplatz ist einer der Lieblingsplätze der Familie.

2/ Das geräumige Familienbad lädt zum Entspannen ein. Wenn es kein Schaumbad sein soll, steht auch eine große Dusche zur Verfügung.



KUNDENHAUS VELDEN

Bauweise: Patentierte, doppelwandige Blockbohlenwand „Twinligna®“ **Dach:** Satteldach 17°, Kniestock 266 cm

Fassade: Lärchenholz **Abmessungen:** 12,99 m x 8,82 m **Wohnfläche:** EG 90,74 m², OG 89,55 m²
Jahresprimärenergiebedarf: 21,6 kWh/(m²a) **Haustechnik:** Luftwärmepumpe, Fußbodenheizung, PV-Anlage **Preis:** auf Anfrage **Hersteller:** Sonnleitner Holzbauwerke GmbH & Co. KG
 Mehr Häuser von Sonnleitner finden Sie unter www.bau-welt.de/sonnleitner-holzbauwerke