



VILLA MIT AUSSICHT

Wohngesundes Holzhaus | Walmdach, Sprossenfenster mit Läden, symmetrisch aufgebaute, mit Gesimsen verzierte Fassaden – dieses Fertighaus zeigt sich formvollendet als mediterrane Villa

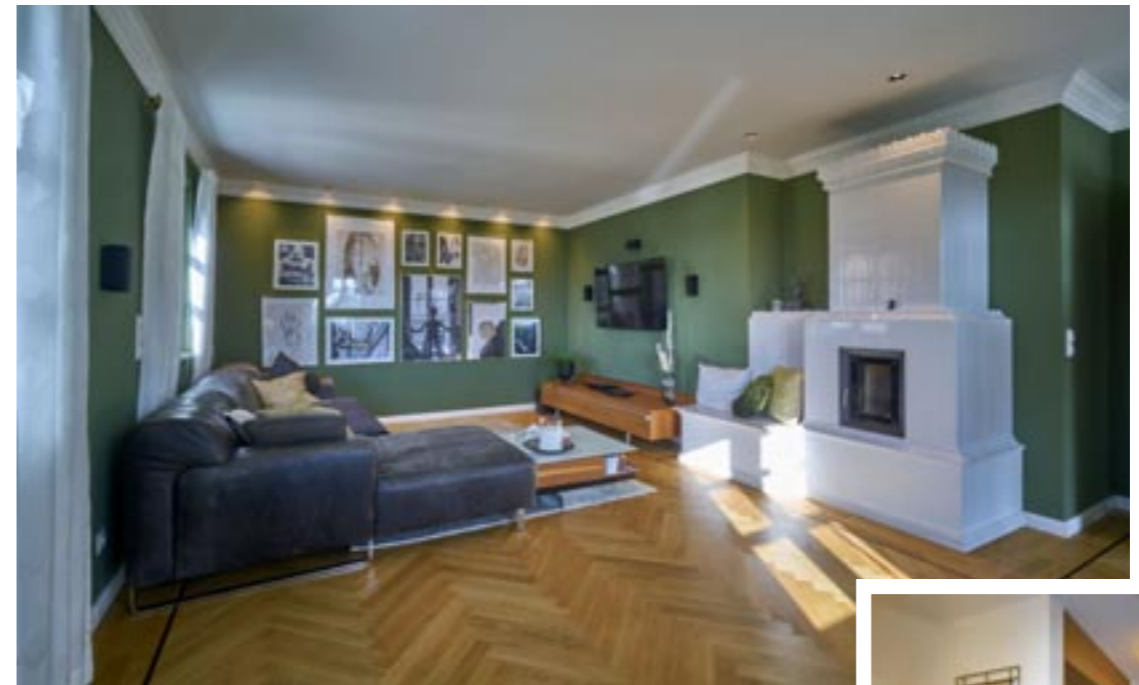
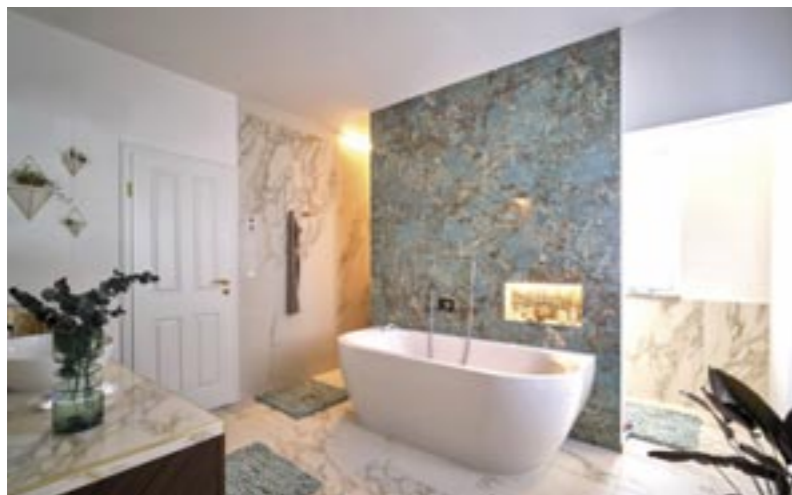
Freisitz mit Doppelnutzen: Der Balkon mit Traumaussicht in die Voralpen überdacht zugleich die Terrasse.

Klassisch repräsentative Architektur voller höchst alltagstauglicher Wohnlösungen: Diese Villa, gebaut vom niederbayerischen Holzbauspezialisten Sonnleitner, ist ein Holzhaus mit vielen Gesichtern.

Die architektonische Basis bildet ein schlichter rechteckiger Baukörper. Der Balkonvorbau löst die einfache Grundform auf und sorgt nicht nur für optische, sondern auch funktionale Bereicherung, da er zugleich die Terrasse überdacht. Den mediterran-repräsentativen Stil unterstreichen neben dem flachen Walmdach die vorn und hinten symmetrisch angeordneten Sprossenfenster mit Holzläden und die umlaufenden Gesimse.

Hinter der Haustür empfängt eine langgestreckte Diele mit Aufenthaltsqualität. Klassisches Fischgrät-Parkett, eine behagliche Sitznische zum Schuhean- und -auszie-

Luxuriös, aber nicht übertrieben gestalteten die Bauherren ihr Badezimmer.



Gegen den Trend: Das Wohnzimmer ist als separater Raum geplant; eine Tür trennt ihn von der geräumigen Küche mit Essplatz ab.

Zu den Sonnleitner-Spezialitäten gehören auch passende Einbaumöbel aus der hauseigenen Möbelmanufaktur



Die Diele empfängt mit Aufenthaltsqualität, edlem Fischgrät-Parkett und der eleganten geraden Eichentreppe.

hen und eine schöne Eichenholztreppe prägen den Eindruck. Gleich rechter Hand geht es in einen separaten Garderobenraum, der sich natürlich auch als Arbeits- oder Gästezimmer nutzen ließe. Eine schöne Kassetten-tür führt am Ende der Diele in die geräumige Wohnküche mit adäquater Speisekammer und einem Essplatz für bis zu acht Personen. Hinter einer weiteren Tür rechts schließt sich als Rückzug der Wohnraum an.

Nach dem klassischen Prinzip „unten wohnen, oben schlafen“ befinden sich im Obergeschoss die Privaträume der noch jungen Baufamilie. Dank voller Raumhöhe ergibt sich auch dort viel Raum für einen Eltern- und einen Kindertrakt mit großen Zimmern und jeweils eigenen Bädern.

Holzfertigbau mit Top-Raumklima

Zusätzlich zu seiner stattlichen Größe ist das Haus komplett unterkellert. Beheizt wird die Villa mit einer Fußbodenheizung, die ein Kachelofen mit Wassertaschen unterstützt. Der gibt seine Wärme durch einen zweiten Auslass auch in die Küche ab.

Zum guten Raumklima im Haus trägt der Baustoff Holz bei. Das patentierte Sonnleitner-Klimawandsystem Monoligna reguliert auf natürliche Weise die Luftfeuchtigkeit und sorgt so für ein angenehmes Wohnraumklima. Die präzise, computergesteuerte Vorfertigung ermöglicht eine gleichbleibend hohe Qualität, die das RAL-Gütezeichen für Holzhausbau bestätigt. ●●●

Fotos, Grundrisse: Sonnleitner



Obergeschoss



Erdgeschoss

Haus intern

Entwurf Haus Aigner
Außenmaße 11,40 m x 10,50 m
Wohnfläche 192,68 m²
Bauweise Patentierte Sonnleitner-Klimawand Monoligna
Energiestandard KfW-Effizienzhaus 55
Preis auf Anfrage

Anbieter
 Sonnleitner
 Holzbauwerke GmbH & Co. KG
 Telefon 08542/96 11-0
 E-Mail info@sonnleitner.de

Mehr Häuser des Anbieters
www.zuhause3.de/sonnleitner



Prospekt anfordern