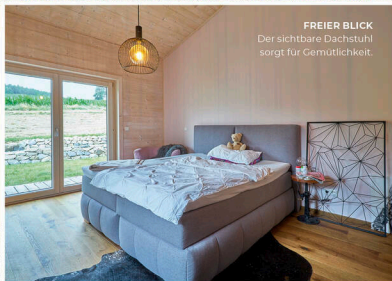
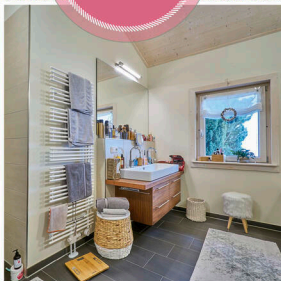




WOHN-
GESUND



FREIER BLICK
Der sichtbare Dachstuhl sorgt für Gemütlichkeit.

EINER FÜR ALLE

In diesem Bungalow verbindet sich barrierearmes Leben mit der behaglichen Atmosphäre eines Holzhauses. Die zwei Blockbohlenwände bestehen aus unbehandeltem Lärchenholz. Den Bauherren war wichtig, dass viel massives Holz verbaut wird. Auch im Inneren des 123 Quadratmeter großen Hauses setzen sie auf Echtholzparkett und Wände aus Fichtenholz. Schadstoffgeprüfte Materialien und die Holzfaser-Dämmung machen das Haus allergikerfreundlich. Eine Besonderheit des Hauses ist die umlaufende Holzterrasse, die die Bewohner von fast jedem Raum betreten können. *Sonnleitner*

