



BALANCE-AKT MIT HOLZ UND GLAS

Tradition, aber bitte modern | Helle Räume mit schöner Aussicht, natürliche Behaglichkeit und gesundes Raumklima – das waren die Wünsche der Baufamilie

Der traditionell breite Dachüberstand ermöglicht geschützte Sitzplätze im Freien. Auf der Sonnenseite dominiert Glas.



Zur Straße hin zeigt das Haus mehr Holz als Glas.

Hanglagen gelten als schwierig. Aber sie haben auch Vorteile, die wohlüberlegt genutzt sein wollen. Da ist nicht nur Kreativität, sondern auch Planungsmintelligenz gefordert. Der Architekt des niederbayerischen Holzunternehmens Sonnleitner, das auf mittlerweile 100 Jahre Tradition zurückblickt, hat zusammen mit den Bauherren auf schrägem Grund ein durch und durch gesundes, modernes Einfamilienhaus in traditioneller und hochwertiger Holzbauweise entwickelt.

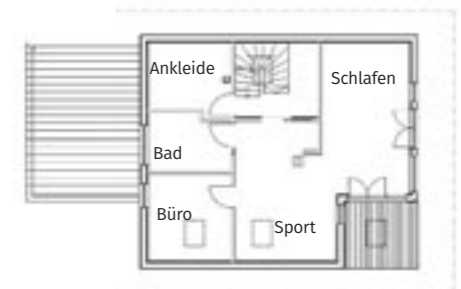
Moderne Wohnideen innen und Traditionsarchitektur außen – das Haus auf diese Aspekte zu beschränken, würde ihm jedoch nicht gerecht. Die Anforderungen der Baufamilie waren komplex: Helle Räume waren gewünscht – und Offenheit, um die Aussicht genießen zu können, dazu Behaglichkeit durch Naturmaterialien und ein besonders gesundes Raumklima – schließlich liegt das Wohl der Kinder besonders am



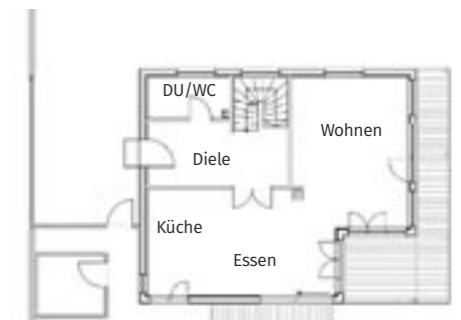
Die Twinligna-Außenwände zeigen nach innen und außen Holz. Bodentiefe Holz-Alu-Fenster eröffnen Panorama-Aussichten.



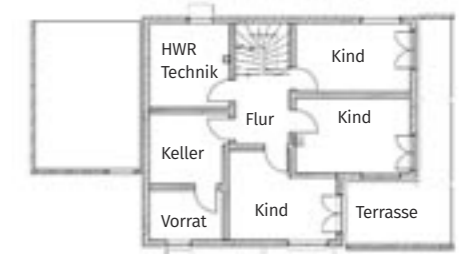
Tageslicht von drei Seiten. Küche und Essplatz auf der Traufseite werden ebenso von der Sonne verwöhnt wie das weite Wohnzimmer hinter der Giebelfront.



Obergeschoss



Erdgeschoss



Untergeschoss

Haus intern

Entwurf Haus Staffelsee
Außenmaße 11,43 m × 10,08 m
Wohnfläche 223,68 m²
Bauweise Patentierte Sonnleitner-Klimawand Twinligna
Endenergiebedarf 16,7 kWh/m²a, KfW-Effizienzhaus 55
Preis auf Anfrage

Anbieter
 Sonnleitner
 Holzbauerwerke GmbH & Co. KG
 Telefon 08542/96 11-0
 E-Mail info@sonnleitner.de



Prospekt anfordern

Mehr Häuser des Anbieters
www.zuhause3.de/sonnleitner

Herzen. Und den neuesten Effizienzvorgaben entsprechen sollte das Haus natürlich auch und zudem kostenoptimiert und nachhaltig gebaut sein. Letzteres war dank der ökologischen Bauweise der Sonnleitner Holzbauerwerke keine Herausforderung!

Das Raumprogramm ist geschickt auf die drei Ebenen des Hauses verteilt: Unten befinden sich neben drei gleich großen Kinderzimmern der Technikraum sowie ein Vorrats- neben Kellerraum. Auf der Eingangebene liegt der L-förmig angelegte Wohnbereich mit offener Küche und Essplatz. Und unterm Dach finden sich der Rückzugsbereich der Eltern samt geräumigem Familienbad, separater Ankleide, einem Büroraum sowie der zentral platzierte Trainingsraum des sportlichen Hausherrn.

Die Haustechnik ist modern und regenerativ: ein Pelletkessel speist die Fußbodenheizung, Photovoltaik auf dem Dach sorgt für grünen Strom und ein Pelletkaminofen im Wohnzimmer bei strengem Frost für Behaglichkeit. ●●●

Fotos, Grundrisse: Sonnleitner