



Die Treppenstufen und der Handlauf der halbgewendelten Treppe wurden aus robuster, geölter Eiche gefertigt.

NEUBAU MIT GESCHICHTE

CHARMANTER STILMIX

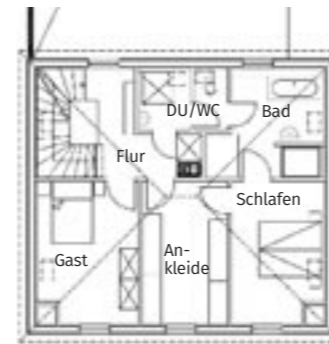
Klassischer Villenstil, aber modern und zeitgemäß interpretiert. Dieses ungewöhnliche Haus ist der perfekte Rahmen für Familienerbstücke und andere Möbel mit Geschichte



Gut zu erkennen, das originelle Mansarddach. Die markante Knickform geht zurück auf den französischen Architekten François Mansart (1598-1666) und wurde bei Pariser Prunkbauten als platzsparende Idee populär.



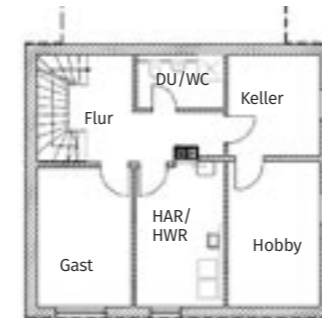
Die Küche und der Essplatz sind modern gestaltet. Auf dem Boden Solnhofener Platten.



Obergeschoss



Erdgeschoss



Untergeschoss

Fotos, Grundrisse: Sonnleitner

Ein Mansardwalmdach wie in ihrem Elternhaus, das wünschte sich die Bauherrin. Diese im Barock und in den 1920er-Jahren beliebte Dachform verleiht dem Haus nicht nur eine außergewöhnliche Optik. Sie ermöglicht auch großzügige Räume im Obergeschoss ohne Schrägen – ein deutlicher Vorteil und Platzgewinn gegenüber dem klassischen Satteldach. Der wieder sehr beliebte Solnhofener Plattenboden, die traditionellen Fensterläden und die breite, halbgewendelte Treppe unterstreichen den klassischen Villenstil.

Als Kontrast wurden ein geradliniger offener Kamin und schlichte, extrabreite Zimmertüren im lichtdurchfluteten Wohn-Ess-Bereich eingebaut, die großzügige Küche und die Bäder schnörkellos in neutralem Weiß gehalten. Auch bei der Einrichtung setzte die Bauherrin auf Kontraste und wählte einen geschmackvollen Mix aus Antiquitäten und modernen Möbeln. Besonderes Bonbon: Das Haus ist voll unterkellert und bietet im Untergeschoss ein Gästezimmer mit eigenem Bad.

Trotz aller Liebe zur Tradition sind die inneren Werte des Einfamilienhauses auf dem aktuellen Stand. Das gesamte Haus wurde aus nachhaltigen Materialien ökologisch gebaut und ist für Allergiker geeignet. Außerdem wurde es innen und außen vollständig barrierefrei gestaltet. Auch die Energiewerte können sich sehen lassen und erfüllen die Anforderungen für ein KfW-Effizienzhaus 55. ●●●



Der geradlinige Kamin und die schlichten, extrabreiten Türen bilden einen schönen Kontrast zur klassischen Möblierung.

hausintern

Entwurf Kundenhaus Künzel
Außenmaße 9,0 m x 8,9 m
Wohnfläche 161,18 m² ohne Garage
Kochen 12,82 m²
Essen/Wohnen 44,26 m²
Bad 1 17,11 m², **Bad 2** 2,62 m²
Bad 3 5,01 m²

Dach Zimmermannsmaßiger Pfettendachstuhl, 75°/28° Neigung
Bauweise Holzbauweise, patentiertes Klimawandssystem Monoligna
Endenergiebedarf 38,1 kWh/(m²a)
Vorzüge Mansarddach voll ausgebaut; hoher Glasanteil der Südseite, dadurch viel Tageslicht; Fensterläden; zusätzliches Gästezimmer mit eigenem Bad im Kellergeschoss; komplett barrierefrei
Preis auf Anfrage

Anbieter
 Sonnleitner Holzbauwerke GmbH & Co. KG
 Telefon 08542/96 11-0
 E-Mail info@sonnleitner.de



Prospekt anfordern

Mehr Häuser des Anbieters
www.zuhause3.de/sonnleitner