



# Holz macht's!

**N**achhaltigkeit bei diesem Haus gründet sich ganz stark auf den Baustoff Holz – sowohl für die patentierte Holzbauweise mit Holzfaserdämmstoff als auch für das Innenleben des Hauses – ebenfalls mit viel Holz für Decke, Böden und Mobiliar. Ein gemütliches, funktionales Hauskonzept, das genau nach den Vorstellungen der Bauherrschaft geplant und umgesetzt wurde.

## Haus mit Carport verbunden

Der Carport am Haus wurde so überdacht, dass nicht nur Auto und Fahrräder geschützt sind, sondern auch eine zusätzliche Abstellkammer samt anschließendem Weg zum Hauseingang integriert werden konnte. Die Holzterrasse im Erdgeschoss als Verlängerung des Wohnbereichs

nach draußen sowie der Balkon darüber finden in einem Fassadenrücksprung Platz und sind automatisch vom Hausdach vor Wind und Wetter geschützt.

## Große Speisekammer

Im Innern erschließt die zentral gelegene Diele im Erdgeschoss das Treppenhaus, die Gästetoilette, den Technikraum, ein Arbeitszimmer sowie den über die gesamte Hausbreite reichenden Wohn-, Ess-, Kochbereich mit praktischer, großer Speisekammer. Im Obergeschoss befinden sich die privaten Rückzugsräume wie Gäste- und Schlafzimmer, dem eine räumlich getrennte Ankleide sowie ein barrierefreies Wellnessbad zugeordnet sind. Ein Hauswirtschaftsraum ergänzt den Grundriss auf dieser Ebene sinnvoll!

01 06

## Haus Mühldorf

### Hersteller:

Sonnleitner Holzbauwerke  
Afham 5, 94496 Ortenburg  
Telefon: 08542/9611-0  
[www.sonnleitner.de](http://www.sonnleitner.de)

**Bauweise:** Patentiertes Holzverbundsystem „Monoligna“ im Erdgeschoss beziehungsweise „Twinligna“ im Obergeschoss mit Holzfassade (Lärche), U-Wert 0,16 beziehungsweise 0,17 W/m<sup>2</sup>K, 16 Grad Satteldach, U-Wert 0,18 W/m<sup>2</sup>K, 235 cm Kniestock, dreifach verglaste Holz-Alu-Fenster, Ug-Wert 0,7 W/m<sup>2</sup>K

**Technik:** Luft-Wärmepumpe, Fußbodenheizung in Fluren und Bad, thermische Solaranlage, Primärenergiebedarf 32,0 kWh/m<sup>2</sup>a, Endenergiebedarf 16,4 kWh/m<sup>2</sup>a, KfW-Effizienzhaus 55

### Wohnflächen:

EG 71 m<sup>2</sup>, OG 69 m<sup>2</sup>

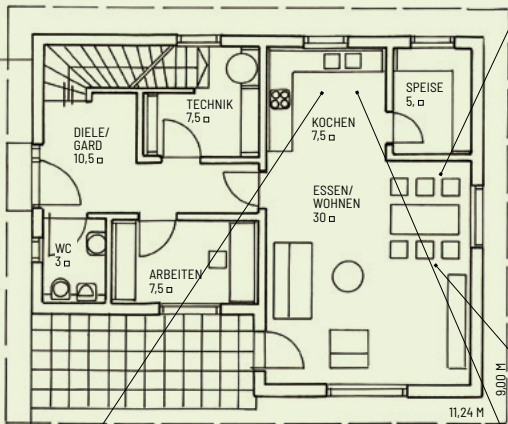
Weitere Infos zum Hersteller sowie ausgewählte Entwürfe findest du im Internet unter [www.HausbauHelden.de/hersteller/sonnleitner](http://www.HausbauHelden.de/hersteller/sonnleitner)

## WEB-TIPP

Weitere Infos zum Hersteller sowie weitere Entwürfe gibt es über diesen QR-Code.

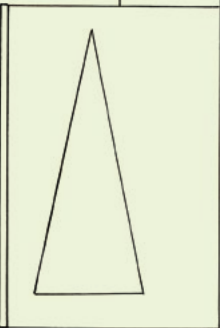


ERDGESCHOSS

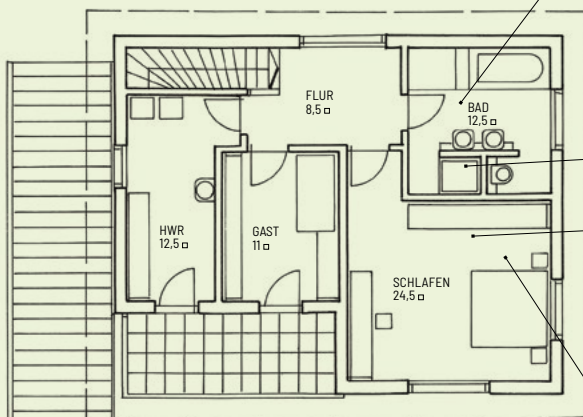


**ERDGESCHOSS**

Der offene Wohnbereich, der die gesamte Hausbreite und über die Hälfte der Parterrefläche einnimmt, wird von drei Seiten mit Tageslicht versorgt und steht mit Terrasse und Garten in Verbindung. Hinter der Küche liegt eine abgeschlossene Speisekammer mit viel Platz für Lagerhaltung.



OBERGESCHOSS



**OBERGESCHOSS**

Eine Ebene mit Rückzugsbereich für zwei, die gerne Gäste haben, und dafür ein eigenes Zimmer vorhalten. Im Schlafzimmer ist mittels Einbauschränk eine räumlich getrennte Ankleide hinter dem Bett entstanden (siehe Bild, im Grundriss so nicht eingezeichnet). Das Bad versprüht Wellnesscharme.

