



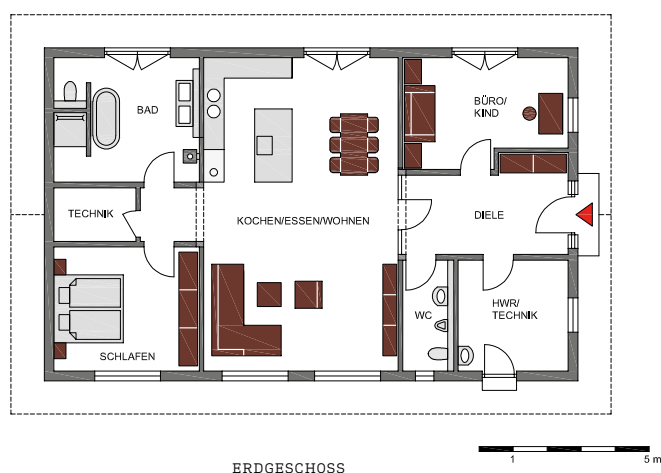
Wer Wert auf höchsten Nutzungskomfort legt, für den sind Bungalows in Holzbauweise die beste Wahl, denn sie lassen sich genau an die Ansprüche und Bedürfnisse der Bauherren anpassen. Ob winkelförmig oder schlicht rechteckig ist nicht nur eine Frage des Geschmacks, sondern auch der vorgegebenen Grundstücksgröße. Orte, an denen man sich wohlfühlt, müssen bestimmte Voraussetzungen erfüllen. Und das über einen möglichst langen Zeitraum. Diese Bauart bietet viel Potenzial, denn ebenerdiges und somit barrierefreies Bauen ist längst nicht mehr nur Thema für Bauherren älteren Semesters. Bei dem hier vorgestellten Bungalow wurde dem rechteckigen Hauptgebäude über Eck eine Doppelgarage samt angegliederter Haustechnikraum nahtlos angesetzt, wodurch der große Terrassenbereich besonders windgeschützt ist. Harmonisch anmutend zeigt sich die Fasadengestaltung aus Holz und Putz, optimal gelöst durch die Kombination der beiden patentierten Klimawandsysteme Twinligna® und Monoligna®. Auch viele Details im Innenbereich überzeugen: Ob es sich um den schönen Sichtdachstuhl oder um den optimal platzierten Mittelgang mit freiem Blick zum First handelt. ■

## Für alle Ansprüche



1/ Holzbalkendecke, Fußboden, Einrichtung – auch im Inneren des Bungalows dominiert der Baustoff Holz.

2/ Im Wohnbereich lassen zwei große bodentiefe Fenster nicht nur viel Licht herein, sie bieten auch einen schönen Ausblick in den Garten.



**BUNGALOW HECHTER** Bauweise: Klimawände Twinligna® + Monoligna®  
 Dach: Satteldach 20° Fassade: Holz/Putz Abmessungen:  
 16 m x 10 m Wohnfläche: EG 132,55 m<sup>2</sup> Energiestandard: KfW-Effizienzhaus 55  
 Jahresprimärenergiebedarf: 30,4 kWh/(m<sup>2</sup>a) Haustechnik: Gasbrennwert-Therme, Solar  
 Preis: auf Anfrage Hersteller: Sonnleitner Holzbauwerke GmbH & Co. KG Mehr Häuser  
 von Sonnleitner finden Sie unter [www.bau-welt.de/sonnleitner-holzbauwerke](http://www.bau-welt.de/sonnleitner-holzbauwerke)