

# Knick FÜR DEN BLICK

Einem leichten Knick ist es zu verdanken, dass die Bewohner dieses Holzhauses am Hang aus unterschiedlichen Blickwinkeln eine tolle Aussicht genießen.



**1 | VIEL GLAS, VIEL SICHT** Große Panoramafenster öffnen den Blick ins Freie.

**2 | WOHNFLAIR** Die Holzbalkendecken sorgen auch im Badezimmer für Ambiente.

## DATEN & FAKTEN

Hausstil? modernes Holzhaus  
 Wohnfläche? 206 m<sup>2</sup>  
 Energiestandard? KfW-Effizienzhaus 55  
 Haustyp? Frei geplantes Einfamilienhaus  
 Bauweise? Holzfertigbau  
 Dachform? Pultdach  
 Kontakt? [www.sonnleitner.de](http://www.sonnleitner.de)

**G**roße Glasflächen lassen die Natur ganz nah an das Wohn-geschehen heranrücken. Klar gegliederte Grundrisse in beiden Geschossen lassen erahnen, wie schön und komfortabel die Hausbewohner in ihren wohngesunden Individualräumen wohnen. „Wir wünschten uns ein ökologisches und vor allem wohngesundes Holzhaus, das sich optimal in unsere ortsübliche Bautradition einfügt“, so der Wunsch der Bauherren. „Unser Grundstück umfasst zirka 1.000 Quadratmeter und weist eine starke Hanglage auf, wodurch wir natürlich auch die gegebene Aussicht größtmöglich genießen möchten. Diese Gegebenheiten hieß es, optimal zu nutzen. Den Vorschlag des Architekten, das Haus abzuwinkeln, gefiel uns auf Anhieb und wurde dem-

entsprechend konsequent umgesetzt“, freuen sich die glücklichen Bewohner. Offene Grundrisslösungen im Erdgeschoss ermöglichen der Bauherrenfamilie außergewöhnliche Sichtachsen und viel Platz für das gemeinsame Beisammensein. Das Untergeschoss samt allein stehendem Nebengebäude wurde in der Holzhaus-Fassadenvariante verputzt ausgeführt, das Obergeschoss des Haupthauses in sichtbarer Holzhausfassade – bestens geschützt durch ein modern anmutendes Pultdach. Übrigens: Beide Klimawandssysteme sind, wie zu sehen, bestens miteinander kombinierbar und wurden vom Holzhausbau-Pionier Sonnleitner aus Ortenburg im Europäischen Patentamt eingetragen. Über der großzügigen Terrasse thront südseits ein großer Balkon, der sich über die

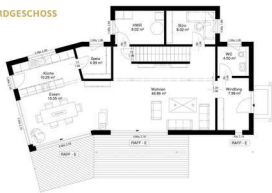


**NATUR PUR** Die hochwertige Holzküche schmiegt sich gut ins natürliche und gemütliche Ambiente der Wohnlandschaft.

**DURCHDACHT** Hangaufwärts zeigt sich das Haus verschlossen. So wird nordwärts nicht unnötig Energie vergeudet.

„Da wir im Voralpenland bauten, lag uns natürlich sehr viel daran, dass wir den Ausblick bestmöglich genießen können. Der Sonnleitner-Architekt setzte dies durch eine gewinkelte Terrasse samt Balkon sowie den Einsatz von großflächigen Verglasungen optimal um“, so der Bauherr

#### ERDGESCHOSS



#### OBERGESCHOSS



ganze Breite des Baukörpers erstreckt. Dahinter befinden sich die hellen, sehr stylisch gehaltenen Individualräume. Eine gelungene Lösung für diese nicht ganz einfache Grundstücksituation: Das Nebengebäude beinhaltet neben einer Doppelgarage auch eine Werkstatt sowie einen Abstellraum. Hangaufwärts zeigt sich dieser Hausentwurf eher verschlossen. Auf diese Weise wird nordwärts nicht unnötig Energie vergeudet.

**MIT WEITBLICK** Wie vom Hausherrn gewünscht, sind Ess-, Wohn- und Küchenbereich so angelegt, dass kurze Wege garantiert sind und von jeder Zone aus die fantastische Aussicht zu genießen ist. Auch dass die Speisekammer direkt zwischen dem Küchenbereich und dem Hauswirtschaftsraum zu finden ist, macht planerischen Sinn. Darüber hinaus lässt sich der Hauswirtschaftsraum beziehungsweise das neben der aufgestellten, geradlinigen Falwerkterre

gelegene Büro bei eventuellem Bedarf jederzeit auch als Schlafrum oder Gästezimmer nutzen.

**ZWEITE WOHNUNG GEFÄLLIG?** Auch daran wurde bei den Planungen gedacht. Die Oberschossräume werden derzeit als Schlafräume, Gästebad und großzügiges Familienbad genutzt. Aber auch ein Musik- und Fitnessraum ist auszumachen. Geschickt platziert: Zwischen den beiden Schlafzimmern wurde ein zusätzlicher Wohnraum eingerichtet. So lässt sich aus dieser Grundrisslösung eine zweite, abgeschlossene Wohnung generieren. In dem modern anmutenden Holzhausbau steckt auch energiesparende Technik: Eine Solaranlage auf dem Dach sowie eine Luftwärmepumpe versorgen dieses qualitativ hochwertige Sonnleitner-Holzhaus zusätzlich mit nachhaltig gewonnener Energie – vom schönen Kaminofen im Wohnzimmer ganz zu schweigen. (frr) □

**FLAMMENSPIELE** Im Wohnzimmer steht der Kaminofen und sorgt an kalten Tagen für Wärme im Raum.



## UNSERE HIGHLIGHTS!

- + Hanglage
- + ineinander verwinkelte Baukörper
- + Kaminofen
- + Luft-Wärmepumpe, Solaranlage