

LEBEN IN UND MIT DER NATUR

Ein Grundstück am Hang mit Blick in die Berge – mit großen Glaselementen holt sich dieser ökologische Vollholzbau das Naturpanorama direkt ins Haus.

DATEN & FAKTEN

- Hausstil?** Klare Formen mit traditioneller Note
- Wohnfläche?** 216,55 m²
- Energiestandard?** KfW-Effizienzhaus 55
- Haustyp?** frei geplantes Einfamilienhaus
- Bauweise?** doppelwandige Blockbohlenwand, teilweise verputzt
- Dachform?** Satteldach
- Kontakt?** www.sonnletner.de

UNSERE HIGHLIGHTS!

- + Holz-Alu-Fenster mit dreifach „Energiesparverglasung“
- + Aufzug im Haus
- + größtenteils barrierefrei
- + Tiefgarage unter dem Garten, u.a. Bad-, Schlafzimmerelemente sowie Ankleide- und Küche aus hausgener Möbelmanufaktur

Hier lässt es sich auf großem Fuß leben: In diesem frei geplanten Vollholzbau bietet allein das Erdgeschoss mit 210 Quadratmetern Wohnfläche jede Menge Platz für den lichtdurchfluteten Küchen-, Wohn- und Essbereich. Ein in der Wand integriertes Holz-Glas-Schiebeelement trennt bei Bedarf Küche und Wohn-/Essbereich voneinander. Großformatige Glasschiebetüren, vor allem auf der Terrassenseite, sowie ein verglaster Freisitz lassen den Blick in die Natur wandern. Diele, Abstellraum, Speis und ein WC sind ebenfalls im Erdgeschoss untergebracht. Im ersten Stock befindlich auf 105 Quadratmetern Wohnfläche die Privaträume. Schlafzimmer, Bibliothek, Bad und ein Gästezimmer integrieren sich hier mit großen Fensterelementen optisch in die Natur und bieten direkten

Zugang zu einer umlaufenden Terrasse. Im großzügigen Bad ist der Platz für die Sauna so gewählt, dass ein Blick über die Terrasse in die Natur gegeben ist.

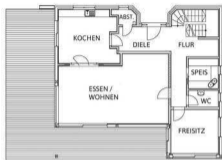
ZUKUNFTSSICHER & BARRIEREFREI Das Garagendach selbst wurde begrünt und geht direkt in den Garten über. Sowohl der Zugang zum Erdgeschoss als auch die Zufahrt zur Tiefgarage sind ebenerdig ausgeführt. Möglich ist dies, da die Hanglage des Grundstückes einer Geschosshöhe entspricht. Komfort und Sicherheit für die Zukunft bietet ein Aufzug sowie barrierefreie Zugänge. Auch die inneren Werte des Holzhauses sprechen für sich: unter anderem das gesunde Wohnraumklima oder der sehr gute Wärmedämmwert. So wird das Haus mit einer thermischen Solaranlage, einer Gasheizung sowie einem Kachelofen



GUT ZU ERKENNEN Da das Garagendach begrünt ist, gewinnt der Garten deutlich Fläche und wirkt ungestört harmonisch und saftig grün.



ERDGESCHOSS



OBERGESCHOSS



beheizt, der Endenergiebedarf beträgt lediglich 38,4 kWh/(m²a). Dass ein Holzhaus darüber hinaus nachhaltig ist und das Klima schützt, war den Bauherren ebenfalls wichtig. Auch die doppelwandige Blockbohlenkonstruktion unterstützt dies. Sie ist diffusionsoffen und mit einer ökologischen Holzfaserdämmung versehen. (fri) □

1 | LICHTDURCHFLUTET Im Erdgeschoss befindet sich der Küchen-, Wohn- und Essbereich.

2 | MIT BLICK IN DEN GARTEN Im großen Bad mit Sauna kommen die Bewohner zur Ruhe.

