



HAUSTRaum IN LÄRCHE

Zeitloses Ökohaus | Smarte Erscheinung, zukunftsweisende Technik und ein cleverer Grundriss – so innovativ kann nachhaltiger Holzbau heute sein

Es sollte ein modernes, flexibel nutzbares Holzhaus werden. Dieses Anliegen seiner Bauherren hat der Freisinger Architekt Reiner Roth perfekt geplant und Holzbaupionier Sonnleitner gewohnt hochwertig, nachhaltig und fast ausschließlich aus Holz gebaut.

Fast ebenso wichtig wie die nachhaltige Holzbauweise war den Bauherren die maximale Tageslichtversorgung. Also öffnete der Architekt die südliche Traufseite vor allem im Wohnbereich, der die gesamte Hausbreite einnimmt, mit bodentiefen Holz-Alu-Fenstern zum Garten. Zum Schutz der Terrasse und um das Licht ungehindert einfallen zu lassen, überspannt diese ein filigran konstruiertes Glasdach mit Sonnenschutzmarkise. Auf der Nordseite zeigt sich das Haus eher verschlossen, um Energieverluste zu vermeiden. Breite Dachüberstände schützen die Fassaden des Haupthauses und des freistehenden Garagengebäudes mit dem praktisch integrierten Abstellraum.

Das Haus lässt sich ohne großen Aufwand in zwei Wohnungen aufteilen. Im Erdgeschoss befindet sich nicht nur ein ge-

Anthrazitfarbene Fassadenplatten zwischen den Fenstern harmonisieren perfekt mit der längsgefrästen Lärchenfassade. Im Hintergrund die Garage mit Abstellraum.



Maximale Flutung mit Tageslicht gestatten die großen Fensterflächen und das gläserne Terrassendach. Das Vordach des Carports zieht sich bis zur Haustür.



Fotos, Grundrisse: Sonnleitner

Ein Platz zum Lesen und Surfen im Netz bietet der Galerieraum zwischen den Schlafzimmern.

räumiges Gästezimmer, das auch als Homeoffice genutzt wird und später einmal zum Schlafzimmer werden kann, sondern auch ein altersgerechtes Duschbad. Der große Wohnbereich lässt sich leicht mit einer Wand aufteilen. Wird der Durchgang von der Diele zum Treppenhaus geschlossen, kann der Garteneingang auf der Rückseite zur Eingangstür für die Obergeschosswohnung werden.

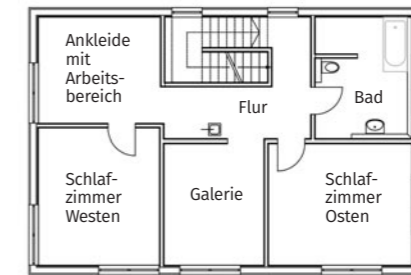
Raumflexibilität und Zukunftstechnik

Derzeit befinden sich oben zwei gleich große Schlafräume, ein geräumiges Bad und zwei offene Galerieräume. Der Bereich hinter der Treppe wird auch als Arbeitsbereich genutzt, der gegenüber der Treppe zum Surfen und Lesen.

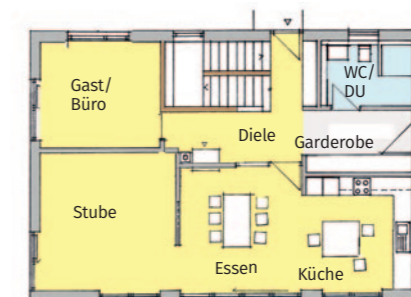
Das als KfW-55-Haus konzipierte Gebäude gewinnt seine Wärme mit einer Luft-Wasser-Wärmepumpe, die eine Fußbodenheizung speist. Eine leistungsstarke Photovoltaikanlage erzeugt so viel zusätzliche Energie, dass der Hausherr sein E-Auto pro Jahr über 15.000 Kilometer umweltfreundlich bewegen kann. Fazit: Ein klares Plus-Energie-Haus. ●●●

www.zuhause3.de/sonnleitner

Oberflächen aus gewachstem Fichtenholz, tragende Sichtbalkendecken und hochwertige Echtholzböden harmonieren mit verputzten Wandflächen



Obergeschoss



Erdgeschoss

Haus intern

Entwurf Velden
Außenmaße 8,80 m x 13,00 m
Wohnfläche 180,29 m²
Bauweise Patentierte, doppelwandige Blockbohlenwand
Twinligna
Endenergiebedarf 21,6 kWh/m²a,
KfW-Effizienzhaus 55
Preis auf Anfrage

Anbieter
Sonnleitner Holzbauwerke
GmbH & Co. KG
Telefon 08542/96 11-0
E-Mail info@sonnleitner.de



Prospekt
anfordern