



Die sonnige und teilweise überdachte Terrasse lässt sich mit dem Rollstuhl bequem befahren.

Dank breiter Verkehrsflächen kann der Bauherr Kühlschrank, Herd und Unterschränke im Sitzen bedienen.

Der sichtbare und weiß lackierte Dachstuhl weitet den Wohn- und Essbereich optisch.



SCHÖN WOHNEN OHNE BARRIEREN

Leben auf einer Ebene | Der Bauherr ist schon seit Jahren auf einen Rollstuhl angewiesen. Mit diesem barrierefreien Domizil auf einer Etage hat er seine Freiheit und Selbstständigkeit zurückgewonnen

Wohnen auf einer Ebene hat nicht nur im Alter Vorteile. Bungalows schätzen auch Familien, junge Paare und selbstverständlich Bauherren mit Handicap. Die eingeschossige Bauform wird generell immer beliebter, denn lästiges Treppensteigen gibt es hier nicht.

Wer Wert auf höchsten Nutzungskomfort legt, für den sind Domizile in Holzbauweise die beste Wahl, denn sie lassen sich genau auf die Bedürfnisse der Bauherren anpassen. Variable Dach- und Fassadengestaltungen sowie ein Wandaufbau, der für Allergiker geeignet ist, machen diese Bauart für jeder Altersgruppe interessant.

Viel Platz und breite Flure

Eine intelligente Grundrisslösung mit kurzen Wegen macht diesen barrierefreien Bungalow zu dem, was er sein soll: Ein durch und durch funktional gestaltetes Holzferntighaus. Der Entwurf, so der Wunsch des Bauherren, sollte ein besonders zweckmäßiges Wohnkonzept realisieren, möglichst variable Nutzungsmöglichkeiten erlauben und breite Verkehrsflächen bieten.

Barrierefrei wohnen heißt vor allem, dass man sich in allen Räumen ohne Hindernisse und Enge bewegen kann. Diese gewünschte Großzügigkeit wurde hier auch optisch umgesetzt durch breite Fensterfronten und das sichtbare Balkenlager des Dachstuhles.

Duschen mit Komfort

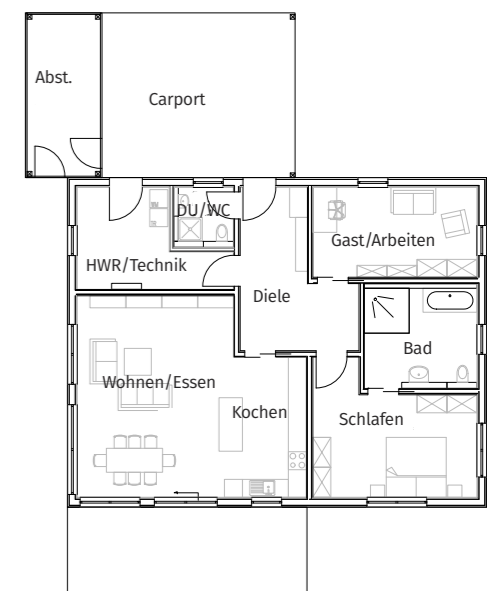
Selbstverständlich gilt das Prinzip Freiraum auch im Bad mit bequem dimensionierter bodengleicher Dusche. Sämtliche Schränke sind mit dem Rolli unterfahrbar.

So wurde dieser Bungalow zu einem behindertengerechten Zuhause ohne Verzicht auf Komfort, das maximale Selbstständigkeit und Freiheit erlaubt.

Das als Effizienzhaus KfW 55 konzipierte Gebäude ist auch energetisch vorbildlich dank seines erfreulich geringen Energiebedarfs. ●●●



In der riesigen Roll-in-Dusche freut sich der Besitzer über ein ausgiebiges Duschbad.



Haus intern

Entwurf Edler
Außenmaße 14,00 m × 11,00 m
Wohnfläche 129,92 m²
Bauweise patentierte Monoligna-Klimawand, diffusionsoffen, mehrschichtig verputzt
Endenergiebedarf 15,7 kWh/m²a
Preis auf Anfrage

Anbieter
Sonnleitner Holzbauwerke
GmbH & Co. KG
Telefon 08542/96 11-0
E-Mail info@sonnleitner.de



Prospekt anfordern

Mehr Häuser des Anbieters
www.zuhause3.de/sonnleitner