



Komfort in der Stadt



Hell, freundlich und natürlich auch mit Holzbalkendecke – hier fühlt sich der Nachwuchs wohl.

Illustration: getty/ Barrirret

Dieser freie Entwurf steht in einer Kleinstadt mit rund 15 000 Einwohnern nahe Passau. In dem Neubaugebiet stehen Bungalows, anderthalbgeschossige Landhäuser, aber auch Zweigeschosser. Letztere mit urbanem Charakter, wie das hier vorgestellte Stadthaus: Quadratisch, mit zwei Vollgeschossen und Zeltdach, anknüpfend an städtische Villen-Traditionen, ist es sehr kompakt gehalten.

Eine großflächige Holzterrasse mit Überdachung, die teilweise verglast ist, lädt zu gemütlichen Stunden im Freien ein. Das Haus ist ausgelegt für eine vierköpfige Familie. Beim Betreten der Diele fällt die einläufige, gerade Treppe auf, aber auch die großzügig angelegte Garderobe. Linker Hand befindet sich ein Technik- bzw. Hauswirtschaftsraum. Das Haus ist nicht unterkellert. Auf beiden Wohnebenen bleibt das Balkenlager sichtbar, das beson-

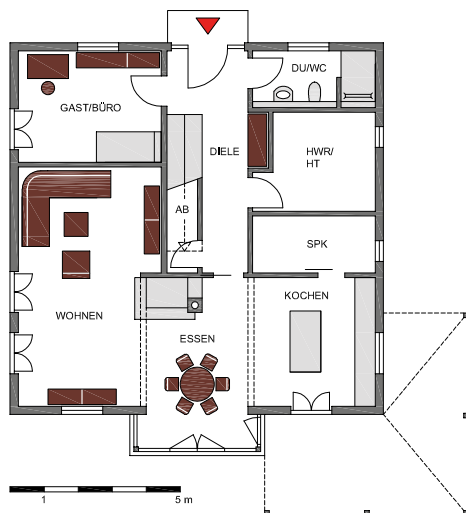
dere Ambiente des Holzhauses ist somit überall wahrnehmbar – ein Markenzeichen von Sonnleitner. Die Konstruktion ist Bestandteil der Wohnphilosophie. Wohnen, Essen und Kochen präsentieren sich offen. Durch die Winkelgeometrie ergibt sich eine natürliche Trennung der Bereiche, ohne dass Zwischenwände benötigt werden. Ein Kaminofen über Eck mit Sitzmöglichkeit befindet sich am Übergang vom Ess- zum Wohnbereich. Die Küche verfügt über eine Speisekammer mit Schiebetür, in der Vorräte Platz finden und schnell erreichbar sind.

Das Haus hat zwei Vollgeschoss, es entfallen damit sie sonst üblichen Dachschrägen. Die beiden Kinderzimmer sind üppig dimensioniert, das wird den Nachwuchs begeistern. Elterntrakt mit Ankleide, Familienbad und ein kleiner Hauswirtschafts-/ Abstellraum, mit Einschubtreppe für den Speicher, runden das Angebot ab.



Der Grundriss ist rechteckig, dadurch ergibt sich eine natürliche Trennung der Bereiche im Erdgeschoss.

EG



KUNDENHAUS STEFANI

Bauweise: patentierte, doppelwandige

Blockbohlenwand „Twinligna®“

Dach: Zeltdach 26°, 2 Vollgeschosse

Fassade: Putz/Holz

Abmessungen: 11,00 m x 11,00 m

Wohnfläche: EG 102,90 m², DG 100,56 m²

Jahresprimärenergiebedarf: 49 kWh/(m²a)

Haustechnik: Kaminofen, Solaranlage für Warmwasseraufbereitung, Fußbodenheizung, Bussteuerung, elektr. Rollläden

Preis: auf Anfrage

Hersteller: Sonnleitner Holzbauwerke

GmbH & Co. KG

Mehr Häuser von Sonnleitner finden Sie unter

www.bau-welt.de/sonnleitner-holzbauwerke