



Dreigeteilt



Die großen Fenster übereck lassen viel Tageslicht herein und sorgen für einen tollen Blick nach draußen.



Illustration: getty; Olly-Molly

Der dreiteilige Baukörper von Haus „Kornfeld“ mit unterschiedlichen Höhen und Flachdach erinnert an das Bauhaus, allerdings ohne die klassische Strenge. In Blickpunkt steht der turmartige Mitteltrakt mit seiner Holzverschindelung aus Lärchenholz. Talseits wird der dreigeschossige Baukörper durch eine großflächige Terrasse mit Teilüberdachung gegliedert. Gut geschützt dient sie außerdem als Verlängerung des breiten Baukörpers. Das Untergeschoss beinhaltet eine Doppelgarage, die üblichen Kellerräume, Hobbyraum sowie einen Gäste- bzw. Praxistrakt. Letzterer ist voll abtrennbar und über eine separate Außentreppe zugänglich. Unter einem Vordach in Verlängerung des Flachdachs bietet der Eingang Schutz vor Wind und Wetter. Hier zeigt sich, dass die drei Teile des Gebäudes unterschiedlich hoch sind. Der rechte Teil wirkt wie ein

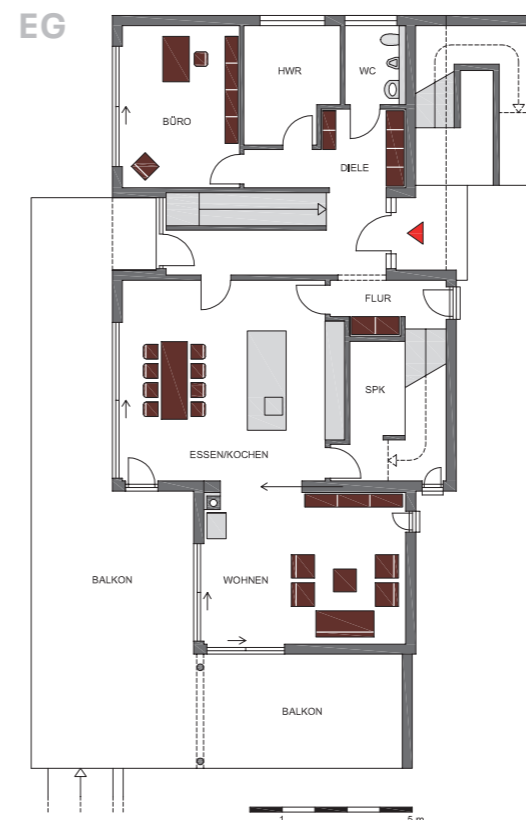
Flachdachbungalow. Hier befinden sich Diele, Büro und Hauswirtschaftsraum. Linkerhand erschließt sich der Wohntrakt, in dessen Mittelpunkt der große Essbereich mit offener Küche steht. Die Talseite ist fast vollflächig verglast, der frei aufgestellte Küchenblock überrascht durch seine ungewöhnliche Größe – ein besonderer Blickfang, aber auch reichlich Platz um kulinarische Ereignisse zu zelebrieren. Auffällig sind die Details: Die Küchenmöbel sind bündig in einer Wandnische eingepasst, das Wohnzimmer ist durch eine Schiebetür abgetrennt. Überall im Hause haben sich die Bauherren für formschöne Einbauleuchten entschieden. Eine Etage höher sind zwei Schlafräume untergebracht, außerdem ein komfortables Kinderzimmer sowie ein großzügiges Elternbad mit Platz für eine Sauna. Zwei Ankleiden bieten Komfort und Beweglichkeit.



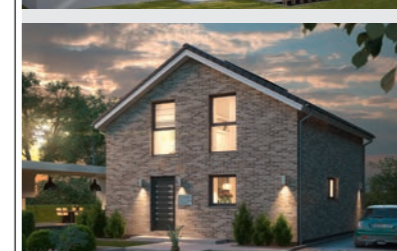
Im Mittelpunkt des Wohntraktes steht der große Essbereich mit offener Küche und dem frei aufgestellten Küchenblock.

HAUS KORNFELD

Bauweise: Patentierte, Klimawand „Monoligna®“
Dach: Flachdach mit Kiesaufschüttung
Fassade: Putz/Holz
Abmessungen: 9,34 m x 19,63 m
Wohnfläche: EG 186,27 m², OG 81,51 m²
Jahresprimärenergiebedarf: 44,4 kWh/(m²a)
Haustechnik: Geothermie (Erd-Wärmepumpe), Kachelofen
Preis: ab OK KD ausgebaut: ab 701.781 Euro
Hersteller: Sonnleitner Holzbauwerke GmbH & Co.
 Mehr Häuser von Sonnleitner finden Sie unter www.bau-welt.de/sonnleitner-holzbauwerke



PRO 20
DIE PROHAUS
TOPSELLER 2020



"Spannende Architektur, tolle Grundrisse, flexible Ausbaustufen. Ein richtig gutes Konzept!"
EVA BRENNER
 Markenbotschafterin ProHaus

