



Die Südseite öffnet sich mit großen Glasflächen zur Sonne, die Nordseite (unten) zeigt sich zugeknöpft.

ÖKOLOGISCHES AUSBAUHAUS

TRADITIONELL ABER MODERN

Dieses Holzhaus ist innen und außen konsequent gestaltet. Es knüpft an regionale Bautraditionen an, überzeugt aber auch durch aktuelle Zitate

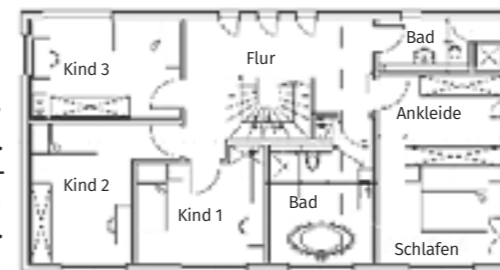


Der Kaminofen – puristische Behaglichkeit für ein modernes Ambiente.



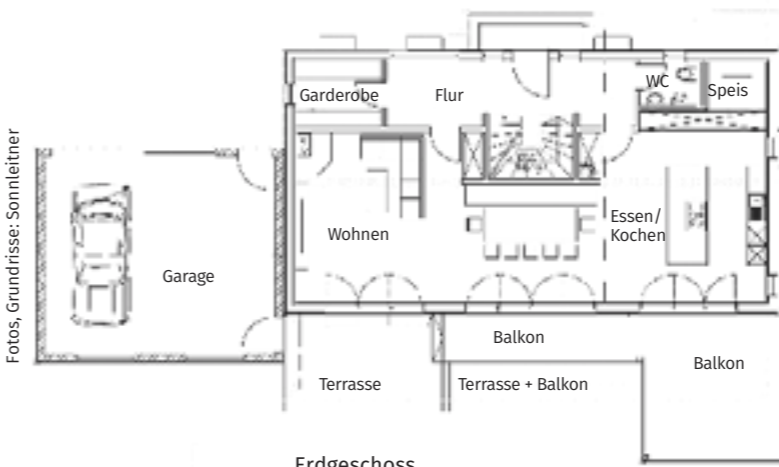
Der Wohnbereich mit offener Küche erstreckt sich über die gesamte Längsseite des Hauses, von bodentiefen Terrassenfenstern belichtet.

Ebenso symmetrisch wie die Fassade ist der Erdgeschossgrundriss. Komfortablen Familienrückzug bietet das Obergeschoss.



Obergeschoss

Fotos, Grundrisse: Sonnleitner



Erdgeschoss

Prospekt anfordern



Mehr Häuser des Anbieters
www.zuhause3.de/sonnleitner

hausintern

Entwurf Haus Gusto
Außenmaße 15 m x 8 m
Wohnfläche 228,07 m²
Kochen/Essen/Wohnen 71,87 m²
Bad 1 12,64 m², **Bad 2** 5,56 m²
Dach Satteldach, Neigung 17°
Bauweise doppelwandige Blockbohlenwand Twinligna
Vorzüge Holz-Alu-Fenster, im Obergeschoss mit Glasbrüstung, Gästezimmer, Pelletskessel, Fußbodenheizung; Kaminofen, solare Warmwasserbereitung, Bad und Sauna im Untergeschoss
Preis auf Anfrage
Anbieter
 Sonnleitner Holzbauwerke GmbH & Co. KG
 Telefon 08542/9611-0
 E-Mail info@sonnleitner.de

Das Ausbauhaus ist selbst heute, in Zeiten niedrigster Zinsen, noch ein Schlager. Vor allem im ländlichen Raum, wo nachbarschaftliche Hilfe nach wie vor einen hohen Stellenwert hat. Denn es kann fehlendes Eigenkapital der Baufamilie je nach Zeitaufwand und Fertigkeiten durch Eigenleistung ersetzen. Wie sich die Finanzen optimieren lassen, so lässt sich auch ein räumliches Maximum auf möglichst geringer Fläche realisieren: Mit einer Kniestockhöhe von 2,80 Metern und firsthoch ausgebauten Obergeschossräumen ist auf kompaktem Grundriss ein geräumiges Domizil für die fünfköpfige Baufamilie entstanden. Große Glasflächen mit farblich kontrastierenden Rahmen prägen die Südseite, oben als Fenster mit Glasbrüstung. Zum Norden, auf der

Eingangsseite, geht es geschlossener zu, um Energieverluste zu vermeiden. Schmale Hochformatfenster, symmetrisch angeordnet, bestimmen dort das puristische Fassadendesign.
Twinligna-Bauweise
 Ein Stil, der sich im Inneren trotz Holzwänden und Balkendecken fortsetzt: sichtbares Ergebnis der Entscheidung für die Twinligna-Bauweise des Anbieters. Bei dieser Ökokonstruktion handelt es sich um eine diffusionsoffene doppelwandige, ökologisch gedämmte Blockbohlenbauweise mit großem Massivholzanteil. Innen können die Wände bei dieser Bauweise auch mit Gipsbauplatten abgeschlossen werden. Unten nimmt ein großer durchgehender Wohnbereich mit Essplatz in der Mitte und offener Küche samt großer Kochinsel die häusliche Südhälfte ein. Dort werden die Kochdünste gleich im Kochfeld nach unten abgesaugt. Oben gehört die Westseite den drei sonnigen Kinderzimmern. Das Schlafzimmer der Eltern und zwei Bäder sind etwas abgekoppelt nach Osten orientiert. ●●●