



EIN KOMPLETTES STOCKWERK FÜRS BÜRO

# ZWEI ETAGEN, ZWEI FUNKTIONEN

Es passt in die Zeit, dass sich Bauherren ihren Arbeitsplatz im eigenen Haus einrichten. Gut, wenn es sich dann im Homeoffice auch garantiert störungsfrei arbeiten lässt

Der äußere Anschein verrät: Hier ist ein Haus nach süd-deutschen Maßstäben entstanden. Der hohe Kniestock, das flache Satteldach, der große Dachüberstand – all das passt gut in die Landschaft. Ein Blick ins neue Haus zeigt freilich, dass bei der Planung keineswegs konventionell gedacht wurde. Denn das Raumprogramm berücksichtigt die Arbeitswelt von heute, da angesichts von Internet & Co. immer mehr Arbeitsprozesse in die eigenen vier Wände verlegt werden können. So ist das komplette Obergeschoss fürs Arbeiten vorgesehen. Gewohnt wird ausschließlich auf den 115 Quadratmetern des Erd-

geschosses. Dabei wurden die beiden Funktionen klar voneinander getrennt. Störungen sind also nicht zu befürchten. Durch eine entsprechende Fassadengestaltung erkennt man die Zweiteilung schon von außen. Das Erdgeschoss wurde farbig verputzt, im Obergeschoss bestimmen graue Massivholzbohlen das Bild. Die Wandkonstruktion der Etagen indes ist dieselbe. In beiden wurde die doppelwandige Twinligna-Holzbohlenkonstruktion eingesetzt, die den niederbayerischen Holzbauspezialisten Sonnleitner überregional bekannt gemacht hat. Das Erdgeschoss bietet opulenten Raum für einen Zweipersonenhaushalt. Der offene Wohntrakt führt Essen und Kochen zusammen – wobei sich der Wohnraum bei Bedarf durch eine Schiebetür separieren lässt. Der Essplatz profitiert von einem der beiden erkerförmigen Anbauten, die dem Erdgeschoss zusätzliches Raffinement verleihen. Auf der gegenüberliegenden Hausseite erweitert ein zweiter Anbau das ungewöhnlich große Bad.

Die Büroetage wird über eine Podesttreppe von der Diele aus erschlossen, ohne dass die Privaträume berührt

Klassisch und doch ungewöhnlich: das Wohn- und Bürohaus. Die zweigeteilte Fassade prägt es ebenso wie die beiden erkerförmigen Anbauten.



Küche und Essplatz sind eine behagliche Einheit. Hinter der Schiebetür: der Wohnraum.



Die firsthoch offene Balkendecke verleiht auch dem Arbeitsplatz Gemütlichkeit.

Fotos, Grundrisse: Sonnleitner

werden. Wie im Erdgeschoss sind auch im Obergeschoss die Decken offen. Die sichtbare Dachkonstruktion verrät die Holzbauweise des Hauses. Von besonderem Reiz sind die französischen Balkons in den Giebelwänden, die den dahinterliegenden Räumen reichlich Licht und Luft liefern. Das hübsche Haus ist im Übrigen voll unterkellert. Dort im Untergeschoss befinden sich ein Fitnessraum und ein großzügiger Sanitärtrakt. ●●●

Gleich neben dem Schlafraum liegt das, dank Erker, recht großzügige Bad.

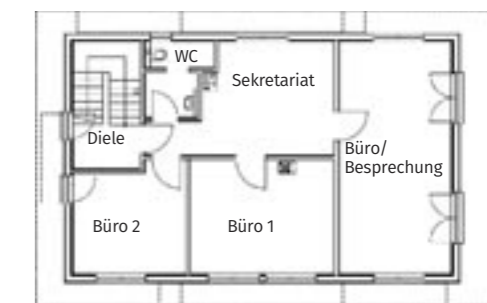
## hausintern

**Entwurf** Haus Holzner  
**Außenmaße** 14,10 m × 8,83 m  
**Wohnfläche** 212,61 m<sup>2</sup>  
**Kochen/Essen** 43,93 m<sup>2</sup>  
**Wohnen** 16,86 m<sup>2</sup>  
**Bad** 17,90 m<sup>2</sup>  
**Dach** Satteldach, Neigung 16°, U-Wert 0,16 W/m<sup>2</sup>K  
**Bauweise/Haustechnik** Patentierte, doppelwandige Blockbohlenwand Twinligna, im EG verputzt, im OG mit Massivholzbohlen aus Fichte verkleidet. U-Wert 0,17 W/m<sup>2</sup>K, Kniestock: 268 cm, Luft-Wasser-Wärmepumpe, Photovoltaikanlage, Energiestandard KfW 55  
**Vorzüge** Holz-Alu-Fenster von Sonnleitner, Kachelofen, Französische Balkons mit Edelstahlgittern  
**Preis** auf Anfrage  
**Anbieter**  
 Sonnleitner  
 Holzbauwerke GmbH & Co. KG  
 Telefon 08542/96 11-0  
 E-Mail info@sonnleitner.de

Prospekt anfordern



Mehr Häuser des Anbieters  
[www.zuhause3.de/sonnleitner](http://www.zuhause3.de/sonnleitner)



Obergeschoss



Erdgeschoss