



## Für Anspruchsvolle

Modern, flexibel und vor allem multifunktional: So präsentiert sich das Referenzhaus „Casa Vita“ der Sonnleitner Holzbauwerke, das sich mit seiner modernen Architektur in Kombination mit einer Holzverschalung ebenso gut in ein ländliches wie in ein städtisches Ambiente einfügt. Die Architektur des zweigeschossigen Domizils ist modern und reduziert. Zusätzliche Anbauten wie ein Carport oder eine optisch frei schwebende Terrasse sind optional. Insgesamt gibt es vier Versionen des variablen Holzhauses aus der Reihe „Casa Vita“. Das vorgestellte Musterhaus entspricht dabei der größten Ausführung, dem Entwurf XL: Die Außenmaße sind hier auf 8 x 12 m angelegt.

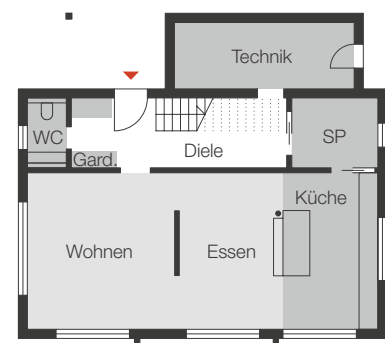
### Freiräume genießen

Seine Stärken spielt der Allrounder mit den schlanken Abmessungen – und somit ideal für kleinere Grundstücke geeignet – vor allem bei der Raumgestaltung aus. Denn dank einer durchdachten Planung mit nur sehr geringen Verkehrsflächen darf sich im Innern dieses Hauses eine vierköpfige Familie über eine Gesamtwohnfläche von über 161 m<sup>2</sup> freuen.

### Licht und Luft

„Licht, wo man es braucht“ lautete die Leitlinie bei der Gestaltung des Hauses, das aus einem werksinternen Architektenwettbewerb hervorging. Eine Prämisse, die außen durch die geschickte Anord-

nung von schmalen Lichtbändern in Kombination mit extragroßen Fenstern bzw. Fenstertüren erreicht wurde. Im Innern hingegen sorgt eine verglaste Pfosten-Riegel-Konstruktion nicht nur für eine lichtdurchflutete Diele, sondern gleichzeitig auch dafür, dass bereits beim Betreten des Hauses der Blick in den offenen Wohnraum gelenkt wird. Entsprechend dem aktuellen Trend wurden die Bereiche Essen, Kochen und Wohnen hier zu einer einzigen gemeinschaftlichen Zone zusammengeschlossen. Hinzu kommt auf dieser Ebene noch eine praktische Speisekammer – geschickt durch eine Schiebetür separiert – sowie das Gäste-WC. Eine schwebende Treppe mit seitlich geschlos-



sener Absturzicherung verbindet Erd- und Dachgeschoss miteinander, wo sich ganz klassisch die Privaträume der Bewohner befinden. Ein Elternschlafzimmer inklusive Ankleide und zwei geräumige Kinderzimmer bilden die Rückzugsnischen, während die beiden vollwertigen Bäder die morgendliche Rushhour entschärfen.

### Aus einer Hand

Sämtliche Möbeleinbauten wurden im Übrigen von den Sonnleitner-Möbelspezialisten geplant und in der hauseigenen Möbelbauabteilung gefertigt. Außen- und Innengestaltung zeigen sich so als harmonisches Ensemble.

**1** Das Musterhaus aus der Serie „Casa Vita“ besticht durch ein modernes und durch das Holz zugleich warm anmutendes Innenleben.

**2** Ein Traum für Kinder sind die beiden Zimmer im Dachgeschoss. Die Betten wurden hier als Kuschelhöhlen gestaltet.

**3** Zentraler Treffpunkt ist der offene Wohn-, Ess- und Kochbereich im Erdgeschoss, der viel Platz für gemeinsame Aktivitäten bietet.

**4** Ebenso warm und gemütlich wie der Rest des Hauses präsentiert sich das Hauptbadezimmer im Dachgeschoss.

### Hausdaten

**Hersteller:** Sonnleitner Holzbauwerke  
**Objekt:** Musterhaus aus der Serie „Casa Vita“  
**Bauweise:** Blockrahmenbauweise  
**Wohnfläche:** EG 84,15 m<sup>2</sup>; DG 77,08 m<sup>2</sup>  
**Dach:** Satteldach, 16°  
**Jahresprimärenergiebedarf:** 30,4 kWh/m<sup>2</sup> (max. zulässig 58,2 kWh/m<sup>2</sup>)  
**Preis:** als Ausbauhaus ab OK Kellerdecke (Concepthaus Version S) ab € 168.000,-  
**Mehr Infos:** [www.sonnleitner-concepthaeuser.de](http://www.sonnleitner-concepthaeuser.de)