



# München, punktum

## hausintern

**Entwurf:** „Haus München“

**Außenmaße:** 12 m x 8 m

**Wohnfläche gesamt:** 142,98 m<sup>2</sup>

**Essen/Wohnen/Küche:** 52,34 m<sup>2</sup>

**Bad:** 11,78 m<sup>2</sup>

**Dach:** Satteldach, Neigung 7°

**Wand:** Gesamtwandstärke 34 cm,  
20 cm Holzfaserdämmung

**Heizung:** Pelletsheizung

**Vorzüge:** einstoffliche Holzsystem-  
wand „TWINLIGNA®“, absolute  
Setzungsfreiheit, Fichtenfassade,  
kontrollierte Be- und Entlüftung,  
förderfähig als Effizienzhaus 55

**Preis:** schlüsselfertig ab

275.000 € ab OK Bodenplatte

**Anbieter:** Sonnleitner Holzbauwerke  
GmbH & Co. KG

Afham 5, 94496 Ortenburg

Tel.: 0 85 42/96 11-0

Fax: 0 85 42/96 11 50

E-Mail: info@sonnleitner.de

**M**anchmal genügen Stichwörter, um die Vorzüge eines Hausentwurfs sichtbar zu machen. Referenzhaus „München“ von Holzhauspezialist Sonnleitner aus Ortenburg ist so ein Fall. Außen: moderne, kubische Architektur; optisch ansprechende, leicht wirkende Dachkonstruktion, klar gegliederte Fassade; architektonisch betonter, funktioneller Eingangsbereich; natürliche, zeitgemäße Farbgestaltung aller Holzelemente; hochwertige Holz-Alu-Fenster und -Fenstertüren aus eigener Produktion.

Innen: offene Wohnraumgestaltung; multifunktionale Grundrissplanung; großzügiger Koch-, Ess- und Wohnbereich; lichte Räume; komplette Möbelausstattung, geplant und gefertigt von Sonnleitner in der hauseigenen Möbelmanufaktur; natürliche Farbgestaltung in allen Räumen; bequem begehbare und zugleich platzsparende Treppe mit in der Wand geführtem, beleuchtetem Handlauf; rahmenlose, dreiteilige Ganzglasschiebetür im Erdgeschoss – und vieles mehr. ■

[www.zuhause3.de/sonnleitner](http://www.zuhause3.de/sonnleitner)

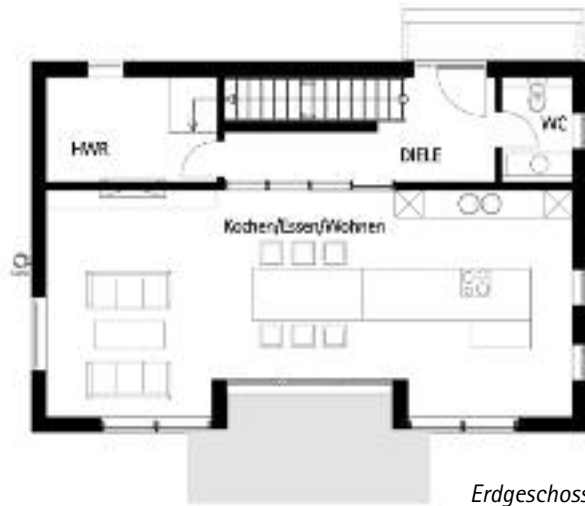




III.: Sommertrner



Dachgeschoss



Erdgeschoss

