

# ELEGANT AM LAND

Das Grundstück: ein Traum im Voralpenland. Die Pläne: ein wohngesundes Landhaus, passend zur ländlichen Umgebung. Das Ergebnis: eine elegante Villa, errichtet in mehrschichtiger Holzbauweise und mit ökologischer Holzfaserdämmung, mit herrlichen Freisitzen und viel Komfort.

Fotos: **Sonnleitner Holzbauwerke**; Text: **Veronika Schleicher**



**D**as Grundstück ist ein Traum. Mitten im bayerischen Voralpenland gelegen, bietet es Richtung Seenlandschaft herrliche Ausblicke auf sanfte Hügel. Auf einer Seite erheben sich im Rücken die ersten Ausläufer größerer Bergketten. Das Haus, das auf dieses Fleckchen Erde passt, musste etwas ganz Besonderes sein – ansonsten ist dieser Baugrund quasi verschenkt. Das dürfte den Bauherren wie auch den Architekten dieses Entwurfs von vornherein klar gewesen sein.

Das Grundstück umfasst ca. 3.000 m<sup>2</sup> und weist eine leichte Hanglage auf. Diese Gegebenheiten galt es optimal auszunutzen, um ein Haus mit maximaler Wohn- und Lebensqualität zu erhalten. Alexander Stegauer\* und seine Frau bauten das Haus für sich zu zweit, die Kinder sind bereits erwachsen und flügge geworden.

„Wir wünschten uns ein modernes und vor allem wohngesundes Landhaus, das sich optimal in unsere regional übliche Bautradition einfügt“, erzählt Alexander Stegauer. Man informierte sich, ließ sich auch baubiologisch beraten und landete schließlich bei dem niederbayerischen Holzhaushersteller Sonnleitner als Baupartner.

## Im großen Stil

Die Dimensionen des Baukörpers sind beeindruckend, und faszinierend ist auch die Variabilität, mit der sich das Gebäude von den verschiedenen Seiten aus zeigt. Nähert man sich Grundstück und Haus von der Straße, wirkt das Anwesen groß, imposant und durch die massive Auffahrt und die Abzweigung hinunter zur Dop-

\* Namen von der Redaktion geändert



1

„Das Komplettpaket musste stimmen. Wir wollten schlüsselfertig bauen, nur einen Ansprechpartner haben, kurz gesagt: wenn möglich alles aus einer Hand bekommen!“

**Alexander Stegauer**, Bauherr

pelgarage sehr herrschaftlich. Die Architektur des Hauses jedoch strahlt durch ihre graue Holzverschalung, die modernen großen Glaselemente und das sehr flach geneigte, klassische Satteldach eine angenehme Leichtigkeit aus, wie gewünscht mit regionalem Charak-



2

**1** Idylle pur: Das moderne Landhaus von Sonnleitner ist die perfekte Ergänzung zu diesem traumhaften Bauplatz.

**2** Die moderne Küche mit Essplatz an der Kochinsel lässt sich über Schiebetüren mit dem Wohnraum verbinden.



3



4

**3** Mit dem Auto kann man entweder direkt rechts zur Tiefgarage abbiegen oder nach links oben vor das Haus fahren. Das Garagendach wurde begrünt und geht direkt in den Garten über.

**4** Wohnen in und mit der Natur war eines der großen Themen bei der Planung. Mit dem Balkon im Dachgeschoss und der überdachten Terrasse darunter wurden herrliche Freisitze geschaffen. Tolle Ausblicke gewährt auch der verglaste Anbau.

**5** Sichtbare Holzwände, -decken und -böden: Der natürliche Baustoff wurde vielfältig in Szene gesetzt. Ein moderner Kachelofen dient als Raumteiler und setzt einen Kontrapunkt.



5



**6** Ein großer Garten mit altem Baumbestand bildet den perfekten Rahmen für das moderne Landhaus, das mit dem weiten Dachüberstand und der Holzverschalung durchaus auch traditionelle Elemente aufweist.

ter. Sein zweites Gesicht offenbart das Haus den Besuchern, die sich von der hinteren Gartenseite nähern. Inmitten herrlichen alten Baumbestands, idyllisch an einem naturbelassen angelegten Gartenteich, öffnet sich das Haus mit großen Terrassenflächen und lässt Wohnbereich und Natur harmonisch verschmelzen. Hier versprüht das Gebäude ganz charmanten, verspielten Landhauscharakter und lässt in Kombination mit dem schönen Garten an die Gemütlichkeit alter Bauernhäuser denken.

„Da wir im Voralpenland bauten, lag uns natürlich sehr viel daran, dass wir den Ausblick bestmöglich genießen können“, erinnert sich Alexander Stegauer. „Der Sonnleitner-Architekt setzte dies durch eine großzügige Terrasse über Eck und den Einsatz von großflächigen Verglasungen optimal um.“ Die großen Holz-Alu-Energiesparfenster mit Dreifachverglasung holen viel Tageslicht ins Innere und gestalten den Wohnraum auf beiden Etagen sehr hell und freundlich.

### Blick nach vorn

Das Platzangebot des Hauses ist imposant: Auf zwei Wohnebenen stehen knapp 215 m<sup>2</sup> Wohnfläche zur Verfügung. Und die plante das Ehepaar mit Weitblick für die kommenden Jahre. Ein Schwerpunkt lag auf der barrierefreien Gestaltung. Dank der Hanglage konnten sowohl die Zufahrt zur Tiefgarage als auch der Eingang zum Erdgeschoss ebenerdig ausgeführt werden. Im Haus ist neben einem Treppenaufgang auch ein Aufzug eingebaut, die Bäder und weitere Räume sind großteils barrierefrei ausgestattet. Aufgrund der Dimensionen lässt sich hier komfortabel residieren: Der offene Wohn- und Essbereich nimmt ca. 45 m<sup>2</sup> ein, und er lässt sich über die Schiebetüren an die 20 m<sup>2</sup> große Küche anschließen. Im Dachgeschoss ist neben Schlafzimmer und Ankleide Platz für ein großes Bad, ein Gästezimmer und eine Bibliothek. Ein Punkt, der den Bauherren besonders wichtig war, war ein reibungsloser Bauablauf.

## HAUSDATEN

**Hersteller:** Sonnleitner Holzbauwerke

**Objekt:** freie Planung „Grünwald“

**Bauweise:** Blockrahmenbauweise

**Wohnfläche:** EG 110,90 m<sup>2</sup>; DG 105,65 m<sup>2</sup>

**Dach:** Satteldach, 18°

**Jahresprimärenergiebedarf:**

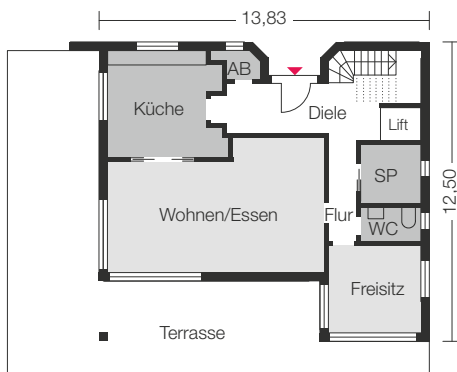
48 kWh/m<sup>2</sup>a (max. zulässig 75,3 kWh/m<sup>2</sup>a)

**Besonderheiten:** Aufzug, beide Etagen größtenteils barrierefrei, Tiefgarage unter dem Garten, Bad- und Schlafzimmer aus der Sonnleitner Möbelmanufaktur

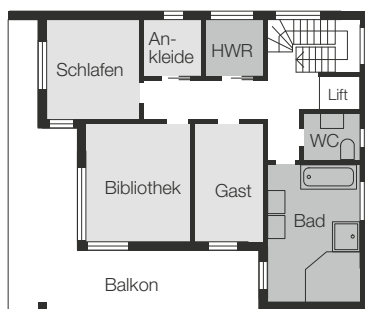
**Haustechnik:** Gasbrennwertheizung, thermische Solaranlage sowie Kachelofen

**Preiskategorie:** schlüsselfertig über € 350.000

**Mehr Infos:** [www.sonnleitner.de](http://www.sonnleitner.de)



Erdgeschoss



Dachgeschoss

## MEHR INSPIRATIONEN?

weitere Traumhäuser  
finden Sie unter  
[www.derbauherr.de/  
traumhaeuser](http://www.derbauherr.de/traumhaeuser)

„Das Komplettpaket musste stimmen“, erzählt Alexander Stegauer. „Wir wollten schlüsselfertig bauen, nur einen Ansprechpartner haben, kurz gesagt: wenn möglich alles aus einer Hand bekommen.“ Da passte es perfekt, dass das Unternehmen Sonnleitner auch einen individuellen Möbelbau anbietet. Bad- und Schlafzimmermöbel sowie Ankleide und das Schiebeelement zwischen Küche und Wohnzimmer stammen aus der Sonnleitner Möbelmanufaktur.

### Angenehmes Wohnklima

Errichtet wurde das Haus in dem für den Haushersteller Sonnleitner typischen und patentierten „Twinligna“-Wandsystem. Dahinter verbirgt sich eine doppelwandige Blockbohlenkonstruktion mit ökologischer Holzfaserdämmung, der Aufbau ist diffusionsoffen. Die Stegauer merken das heute jeden Tag: Sie erleben das Wohnklima in den Räumen des Holzhauses als besonders angenehm. Auch Gäste würden ihnen dieses Empfinden immer wieder bestätigen.

Für Wohlfühltemperaturen auch zur kalten Jahreszeit sorgt eine Gasheizung in Kombination mit einer thermischen Solaranlage, die auch zur Warmwasserbereitung genutzt wird. Im Zentrum des Wohn- und Essbereichs im Erdgeschoss ließen die Stegauer außerdem einen modernen Kachelofen setzen. Dieser trennt die Sofalandschaft charmant vom restlichen Raumgeschehen ab und schafft eine gemütliche Atmosphäre. „Wir fühlen uns in unserem neuen, barrierefreien Eigenheim besonders wohl“, resümieren die Hausbesitzer heute rundum zufrieden. Sie leben heute ihren Traum vom wohngesunden Landhaus inmitten einer herrlichen Umgebung – Tag für Tag.

**7** Entspannung und Erholung kann man auf dem großen Balkon finden, auf den man unter anderem direkt vom Bad gelangt.

**8** Etwas ganz Besonderes sind die wie Intarsien gearbeiteten Ablagefächer in der Badewannen-Außenwand. Sie sind beleuchtet.



7



8